



Guía de inicio rápido sobre la terapia del sueño de Apria

para el 3B™ Medical Luna® II



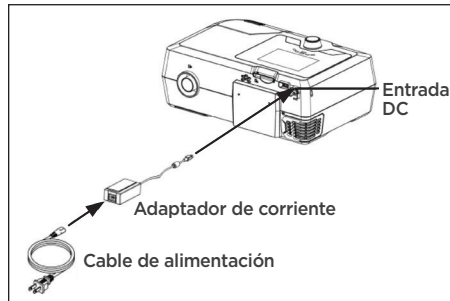
INICIO.

Consulte su **Guía del usuario sobre la terapia del sueño de Apria** para obtener más información.

1

Conecte el cable de alimentación al equipo de PAP y enchufe el dispositivo a una toma de corriente.

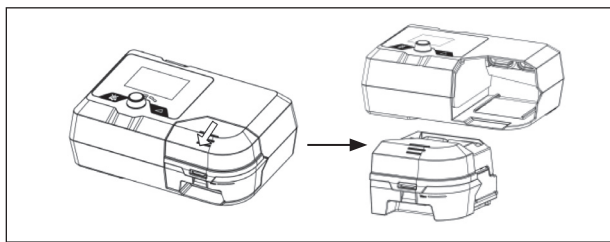
Consulte la **Guía del usuario en la página 4.**



2

Retire la cámara del humidificador del equipo de PAP.

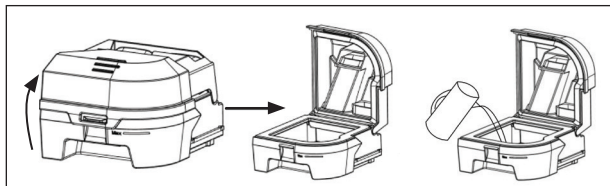
Consulte la **Guía del usuario en la página 4.**



3

Abra la tapa de la cámara del humidificador y llénela de agua.

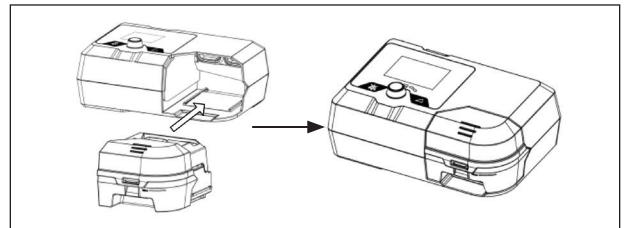
Consulte la **Guía del usuario en la página 4.**



4

Vuelva a colocar el humidificador en el equipo de PAP.

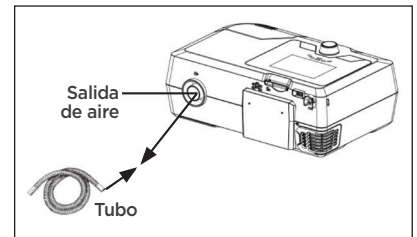
Consulte la **Guía del usuario en la página 5.**



5

Conecte el tubo al equipo de PAP.

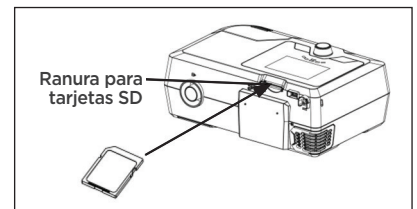
Consulte la **Guía del usuario en la página 5.**



6

Inserte la tarjeta SD en la ranura para tarjetas SD.

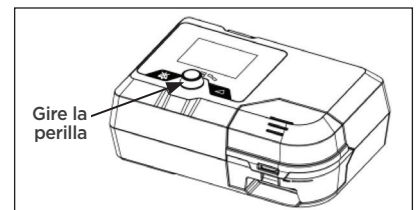
Consulte la **Guía del usuario en la página 5.**



7

Gire la perilla para encender el equipo de PAP y comience la terapia.

Consulte la **Guía del usuario en la página 5.**



8

Ajuste su máscara. Si el médico le recetó una máscara y talla específicas, siga las instrucciones de ajuste proporcionadas por el fabricante. Si ha recibido una mascarilla con varias almohadillas, siga las instrucciones a continuación:

En este momento hay una almohadilla fijada a la estructura de la máscara. Este tamaño se ajusta a la mayoría de los pacientes. Una vez que comience la terapia, si la máscara gotea o resulta incómoda, intente retirar la almohadilla existente y sustituirla por otra de diferente tamaño. Si su talla es intermedia, es mejor utilizar la almohadilla más grande. Para obtener ayuda, utilice la plantilla de ajuste (para la máscara nasal y la máscara facial completa) o consulte las instrucciones del fabricante que se incluyen con la máscara.

Consulte la Guía del usuario en las páginas de la 6 a la 9.



Máscara nasal



Máscara nasal con almohadillas



Máscara facial completa

9

Colóquese la máscara.

Consulte la Guía del usuario en las páginas de la 6 a la 9.

10

Conecte el tubo al equipo de PAP.

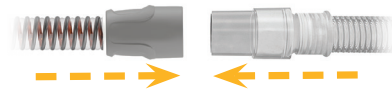
Consulte la Guía del usuario en la página 10.

11

Conecte el tubo a la máscara.

(Si utiliza oxígeno recetado, consulte la página 10 de su [Guía del usuario sobre la terapia del sueño de Apria](#)).

Consulte la Guía del usuario en la página 11.



12

Acuéstese y respire profundamente cuatro veces.

La máquina debería encenderse automáticamente.

Si se percata de que el equipo no arranca, pulse el botón "Start Therapy/Standby" (Iniciar terapia/Pausa). Relájese y comience a respirar lentamente por la nariz.

Consulte la Guía del usuario en la página 11.

13

Compruebe si existen fugas de aire.

Las fugas pequeñas son normales, pero si se producen fugas grandes, consulte la [Guía del usuario sobre la terapia del sueño de Apria](#).

Consulte la Guía del usuario en las páginas de la 11 a la 12.

14

La instalación está completa. ¡Ya está listo para comenzar su terapia de PAP!

Consulte la Guía del usuario en la página 13.

15

Asegúrese de seguir las instrucciones de limpieza y mantenimiento proporcionadas, igualmente revise el calendario de sustitución de suministros recomendado.

Consulte la Guía del usuario en las páginas de la 16 a la 17.



Si tiene alguna pregunta o necesita ayuda para configurar su dispositivo y empezar a utilizarlo, llame a un miembro del Equipo de Expertos en Sueño de Apria.

Marque el número indicado a continuación y seleccione la opción 4.

877.265.2426

De lunes a viernes, de 8 a. m. a 10 p. m., hora del este
Sábados y domingos, de 11 a. m. a 7:30 p. m., hora del este