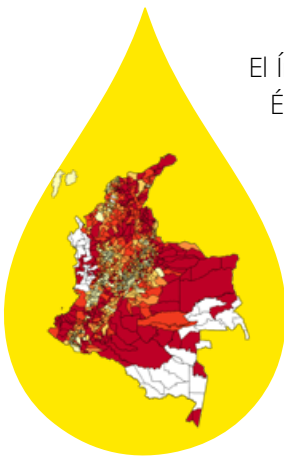


Colombia,

en alerta por tener condiciones para la desnutrición crónica

Esta es una enfermedad silenciosa que afecta el desarrollo cognitivo y físico. Si no es tratada a tiempo, puede significar para quien la padece ganar 54% menos de salario en la edad adulta, lo que claramente afecta el capital de una nación: el PIB puede reducirse en 11% (Lessa Horta, y otros, 2016; Horton y Steckel, 2011).



El Índice de Desnutrición Crónica (IDNC) 2021 de la Fundación Éxito examinó 11 variables determinantes de la enfermedad en 1.076 municipios y corregimientos del país. Solo 45, que representan al 4%, no hicieron parte del índice por no contar con información. **Los resultados los clasificó en cinco categorías: crítica (1), baja (2), media (3), satisfactoria (4) y sobresaliente (5)**, así encontró que la mayoría del territorio colombiano está en riesgo de que su población menor de 5 años padezca los estragos de la desnutrición crónica o retraso en talla.

Variables que componen el Índice de Desnutrición Crónica

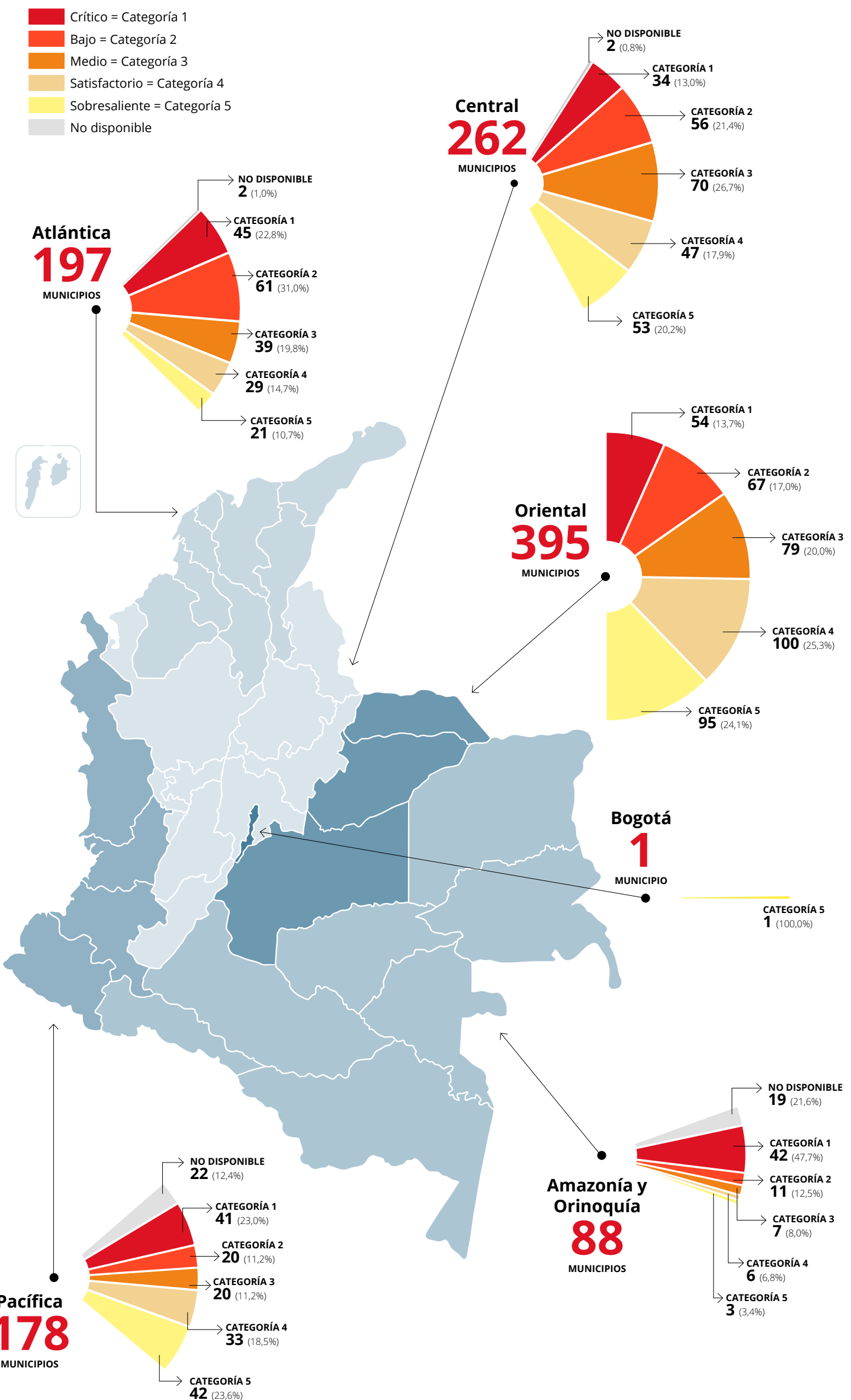


Fuente: Índice de Desnutrición Crónica 2021, Fundación Éxito

Principales hallazgos

Según el IDNC, la región Amazonía-Orinoquía concentra el mayor número de municipios en categorías crítica y baja; mientras que las regiones Central y Oriental agrupan la mayor cantidad de municipios en categorías satisfactoria y sobresaliente. Bogotá se destaca en la categoría sobresaliente. Departamentos como Caldas, Huila, Tolima, Meta y Santander, que concentran un número alto de municipios en categoría media, **no pueden bajar la guardia porque los impactos del Covid-19 pueden cambiar su situación a crítica**. Los datos analizados para todas las regiones son de 2019, una vez se tenga la información de 2020 se tendrá mayor certeza de la situación.

Número de municipios y porcentaje por categoría en cada región



Los 10 mejores y peores municipios en el Índice

De los 1.076 municipios analizados, diez fueron ubicados en los diez primeros lugares y diez en los últimos lugares por las condiciones que tienen para que surja la desnutrición crónica.



Fuente: Índice de Desnutrición Crónica 2021, Fundación Éxito

Índice de Desnutrición Crónica 2021