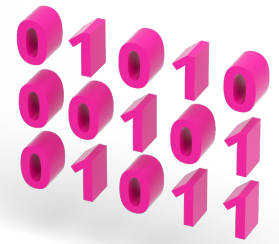


**Randvoorwaarden**

# **Datagedreven werken**

# Is jouw gemeente klaar om datagedreven te werken?



Data is tegenwoordig niet meer weg te denken uit het huidige bedrijfsleven. Tegenwoordig wordt data automatisch gegenereerd door het gebruik van internet, mobiele telefoons en ga zo maar door. Naast ondernemers gebruiken gemeenten ook data om zo hun dienstverlening efficiënter te maken. Maar voordat er succesvol datagedreven gewerkt kan worden binnen een gemeente moet er eerst voldaan worden aan een vijftal randvoorwaarden.

## 1. Doelbinding

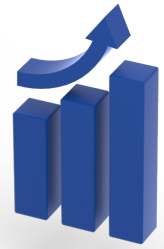
Hieronder wordt verstaan de mate waarin een dataproject een heldere koppeling maakt met een concreet doel. Het doel hangt ook samen met het potentieel van de data. Data kan namelijk op meerdere manieren worden geïnterpreteerd en is veelzijdig inzetbaar. Het is belangrijk om vooraf een beeld te hebben waarvoor en hoe data moet worden ingezet. Dit kan als lastig worden ervaren.

Het ontbreken van een duidelijk doel, te weinig kennis van de data en haar potentieel komt door het ontbreken datageletterdheid. Wanneer er geen duidelijk vraagstuk ligt is het risico aanwezig dat er data wordt verzameld die niet nodig zijn om het doel te bereiken, ook wel 'function creep' genoemd.

Doelbinding is dus nodig om een dataset te verkrijgen zonder dat 'function creep' optreedt. Door een afgebakend vraagstuk met een helder doel zal het ook duidelijker maken wat voor dataset en welke data echt nodig is. Dit zorgt ervoor dat er niet meer data wordt gebruikt dan noodzakelijk. Het is wel van belang dat er een zeker niveau van datageletterdheid aanwezig is in dit proces.

## 2. Verantwoording

De volgende randvoorwaarde is de verantwoording. Verantwoording is het goed kunnen verantwoorden waarom er voor een specifiek dataproject is gekozen en niet voor een ander. Dit moet zowel politiek als ethisch verantwoord worden.



### Politieke verantwoording

Er moet verantwoord kunnen worden of het beleid en de gemaakte keuze de publieke waarden beschermen. Het is belangrijk dat dit op tijd gebeurt, en niet wanneer het project bijna is afgerond. De politiek moet in essentie de verantwoording dragen voor het gevoerde beleid, maar het verschilt per gemeente waar de vraag naar datagedreven werken vandaan komt.

### Ethische verantwoording

De data die wordt gebruikt mag alleen gebruikt worden voor het vooraf bepaalde doel. Anders kan het fenomeen 'function creep' om de hoek komen kijken. Doordat de datageletterdheid niet in elke organisatie aanwezig is, kan dit als lastig worden ervaren. Echter worden veel keuzes over welke data te gebruiken vastgelegd in Data Protection Impact Assessments (DPIA's) samen met de Privacy Officers. Echter, er zijn geen kaders over ethische richtlijnen voor ambtenaren. Dit voedt onder meer dat er wordt gedacht dat ethiek en privacy hetzelfde zijn, waardoor er weinig tot geen reflectie plaatsvindt. Doordat dit kader ontbreekt, is het niet duidelijk wie de verantwoordelijkheid draagt voor de ethische overwegingen.

### 3. Gemeenschappelijke taal

Met deze randvoorwaarde wordt bedoeld dat de verschillende domeinen met elkaar kunnen samenwerken en overleggen, ondanks verschillende expertises en belangen. Wanneer er korte lijntjes zijn tussen afdelingen en ze met elkaar het dialoog aangaan heeft dat een positief effect op het succes van een project. Uitdagingen die naar voren komen zijn onder andere de communicatie tussen verschillende afdelingen en het gemeenschappelijk maken van individuele kennis. Het is belangrijk dat er een succesvolle kennisoverdracht plaatsvindt tussen de kennis van Beleidsmedewerkers en Data-analisten.



### 4. Wisselwerking politiek – 'ambtenarij'

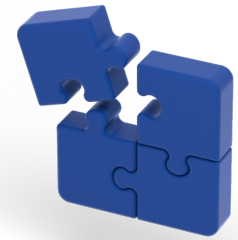
Verschillende domeinen binnen een organisatie zullen met elkaar 'moeten' samenwerken en overleggen, ondanks verschillende expertises en belangen. Wanneer er korte lijntjes zijn tussen afdelingen en ze met elkaar het dialoog aangaan heeft dat een positief effect op het succes van een project. Uitdagingen die naar voren komen zijn onder andere de communicatie tussen verschillende afdelingen en het gemeenschappelijk maken van individuele kennis. Het is belangrijk dat er een succesvolle kennisoverdracht plaatsvindt tussen de kennis van Beleidsmedewerkers en Data-analisten.

### 5. Integratie Privacy Professional

Het integreren van een Privacy Officer (PO) of equivalent hiervan, is een randvoorwaarde voor de ontwikkeling van verantwoorde dataprojecten. Het is belangrijk om PO's direct te betrekken bij het project. Dit heeft namelijk een positieve invloed hoe ze naar het project kijken en het zorgt ervoor dat deze persoon actief kan meedenken. Mocht de PO niet vanaf het begin worden meegenomen maar later in het traject aanhaken. Dan is het mogelijk dat de PO zich overweldigd voelt door de vorderingen en kunnen er meer 'beren op de weg' worden gezien dan wanneer de PO vanaf het begin betrokken was. De PO is een belangrijke spil in het project omdat het thema ethiek bij een project neerkomt bij de PO.

## Conclusie: zorg voor een duidelijke doelbinding

Kortom, om succesvol datagedreven te kunnen werken is het belangrijk dat de doelbinding helder is. Zorg ervoor dat het doel goed afgebakend is en dat duidelijk is welke data daarvoor nodig is. Wanneer dit duidelijk is moet de verantwoording, politiek dan wel ethisch, duidelijk zijn.



Een breed politiek draagvlak, weten wie waar verantwoordelijk voor is en een ethisch kader zijn hiervoor nodig. De verantwoording is ook terug te vinden in een goede samenwerking tussen politieke en 'ambtenarij'. Hier moet de politiek vorm geven aan de politieke en ethische samenvoeging van het dataproject.

De privacy professional, een sleutelfiguur binnen het dataproject, zorgt ervoor dat de juridische aspecten met betrekking to privacy worden nageleefd, maar ook de bredere omvatting van de ethische verantwoording kritisch toetst. Het is belangrijk dat de privacy professional vanaf het begin betrokken is, genoeg tijd, middelen en kennis heeft.


*Bron: Op weg naar een datagedreven gemeente. Onderzoek uitgevoerd door: Utrecht Data School, Universiteit Utrecht. In samenwerking met de VNG.*

## Neem gerust contact met ons op

Heb je nog vragen na het lezen van deze randvoorwaarden om datagedreven te werken binnen je gemeente? Stel deze dan aan Product Manager Cora Schreuders of aan Commercieel medewerker Erik Snijder.


### Cora Schreuders

 06 46 09 11 15

 [Cora.Schreuders@PinkRoccade.nl](mailto:Cora.Schreuders@PinkRoccade.nl)

### Erik Snijder

 06 18 89 82 30

 [Erik.Snijder@PinkRoccade.nl](mailto:Erik.Snijder@PinkRoccade.nl)

