



PRODUCT

Order Scheduling

Enseigne de prêt-à-porter féminin

CONTEXTE

Optimiser avec agilité son niveau de stock pour un cash flow optimal



Planifier ses livraisons sur une saison entière pour assurer les ventes prévues tout en maîtrisant les stocks entrepôt hebdomadaire au niveau le plus ajusté



Développer son agilité en préparant un planning de livraison flexible et recalculable selon l'évolution des ventes réelles

CHALLENGES

De nombreux paramètres à combiner pour une planification optimale



Calculer le stock hebdomadaire optimal de chaque RCT pour assurer les ventes prévisionnelles sans sur-stocker



Estimer automatiquement le planning idéal des livraisons fournisseurs



Réajuster le plus rapidement possible ce planning selon l'évolution des ventes réelles

APPROACH



Mapping des différentes variables métier nécessaires au calcul du stock optimal



Construction d'un algorithme d'optimisation automatique du planning des livraisons



Interface utilisateur intelligente permettant rapidement et visuellement de réajuster le planning

INSIGHTS & VALUES



Visualiser ses prévisions pour chaque canaux de vente



Organiser ses livraisons en garantissant un stock optimal précis



Calculer et actualiser ses besoins en trois clics pour accroître sa réactivité

Up to
-10 %
Volume de stocks

Calcul stock optimal

10x
Temps gagné

3x
Agilité

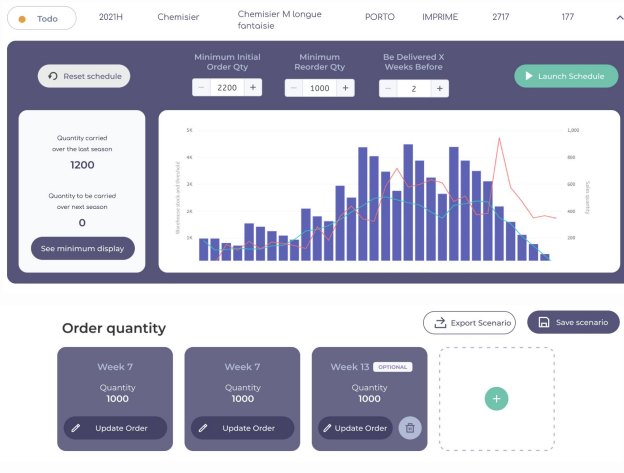
7000
Prévisions de stock
recalculées / sem



Stocks

3

Data domains



Nombre d'utilisateurs



Stores



Products

Temps projet
1 mois

Technologies



product
AUTOPILOT



AI Platform