



ERGO

A Munich Re company

Software Fabrik: Wunsch oder Wirklichkeit in der Assekuranz?


Die ideale Software Factory für
Finance & Insurance

Potsdam, 14. Oktober 2021

Versicherungsgeschäft kämpft an vielen Fronten



Sechs Herausforderungen für die Software Fabrik



1. Legacy Welten – Modernisierung als Daueraufgabe

2. Datenschutz & Datensicherheit – Bedrohungslage wächst kontinuierlich

3. Agile Strukturen – Silo-Grenzen lösen sich auf

4. Plattform & Ökosystem – Integrationsfähigkeit als Erfolgsfaktor

5. Cloud – IT aus der Wolke etabliert sich

6. Corona, Klima, Regulatorik, ... – Beschleuniger der Digitalisierung

1. Legacy Welten – Modernisierung als Daueraufgabe



Aktuelle Situation

Herausforderungen



Historisch-gewachsene Architekturen



1:1-Ersatz ohne Zusatznutzen



Technische Schulden der Vergangenheit



Maintenance-Kosten & Ablösungsrisiken



Veraltete, End-of-Life Technologien



Skill-Engpässe im IT-Markt

SOFTWARE FACTORY PERMANENT MIT DER „ALT-WELT“ BESCHÄFTIGT

2. Datenschutz & -Sicherheit – Bedrohungslage wächst

Es gibt zwei Arten von Unternehmen: solche, die schon **gehackt wurden**, und solche, **die es noch werden.**



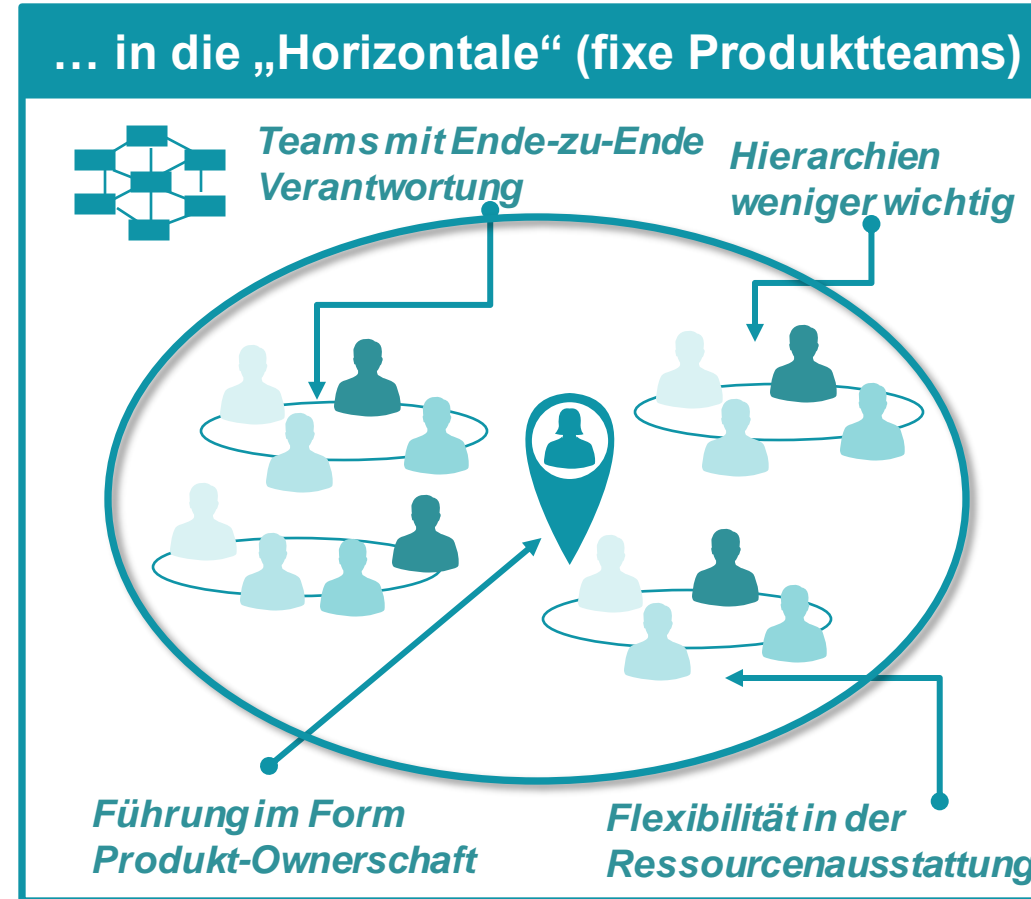
Roberts Mueller III, Direktor des FBI 2001-2013 (2012)



Weitere Zunahme der Budgets für Datenschutz- und Datensicherheit

**SICHERHEIT BEGINNT BEREITS BEI DER SOFTWARE-ENTWICKLUNG –
AUSGABEN WACHSEN WEITER**

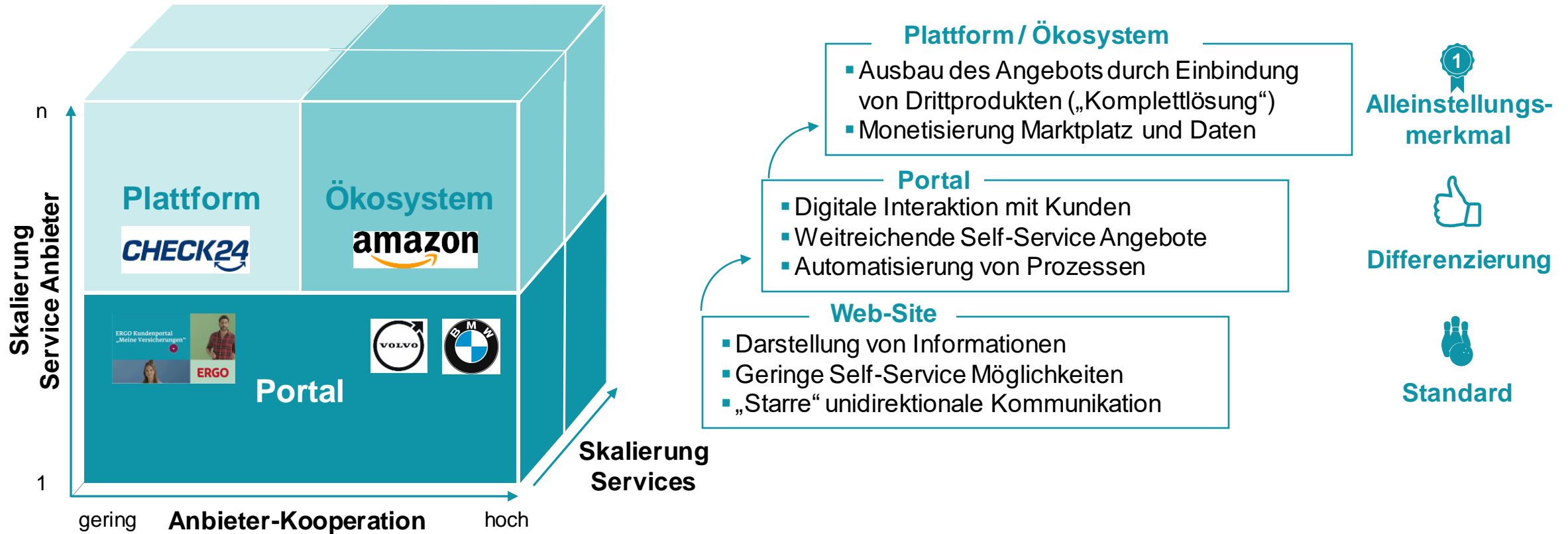
3. Agile Strukturen – Silo-Grenzen lösen sich auf



SOFTWARE FABRIKEN BESTEHEN AUS FESTEN TEAMS MIT ENDE-ZU-ENDE VERANTWORTUNG FÜR (WEITER-)ENTWICKLUNG BIS ANWENDUNGSBETREUUNG

4. Plattform & Ökosystem – Integrationsfähigkeit als Basis **ERGO**

A Munich Re company

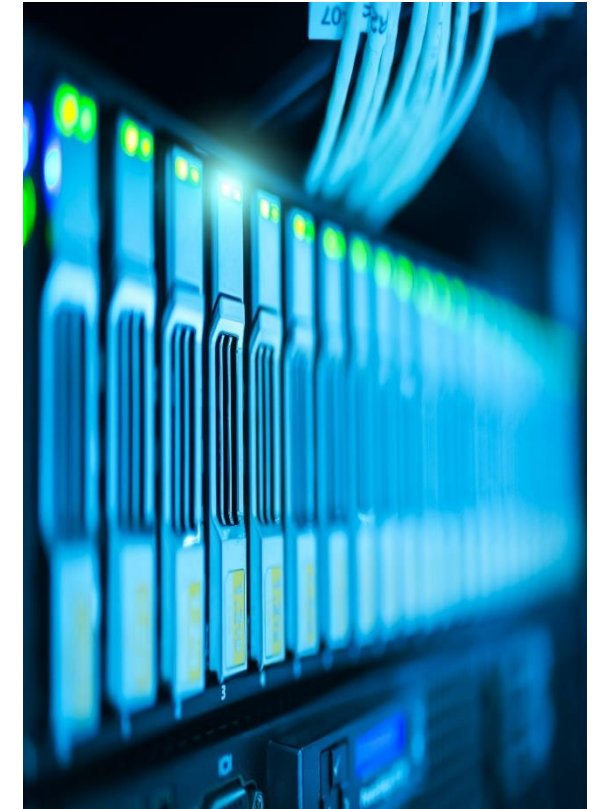


SOFTWARE FABRIKEN KÜMMERN SICH TECHNOLOGISCH UM VERNETZUNG UND WIRKEN DAMIT ALS KATALYSATOR FÜR PLATTFORMEN UND ÖKOSYSTEME

5. Cloud – IT aus der Wolke etabliert sich

Betriebsmodelle und deren Charakteristika...

	Legale Implikationen	Upfront-Kosten	Vendor-locked in	Steuerungshoheit
On-premise	Etablierte juristische Modelle	Hoher Upfront Invest in Infrastruktur	Gering: Wechselmöglichkeit	Hoch: Inhouse-Kompetenz vorhanden
Private Cloud				
Hybrid Cloud				
Public Cloud	Neue Modelle/ juristischen Fragen	Geringes Upfront Invest; neue Modelle (z.B. Pay per Use)	Hoch – bei Einsatz von nativen Services	Gering: Kompetenz vor allem bei Anbieter

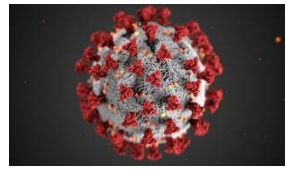


DER IT-BETRIEB WIRD MEHR UND MEHR COMMODITY UND DESHALB MIT WACHSENDEN VOLUMINA IN DIE CLOUD ÜBERTRAGEN

6. Corona, Klima, ... – Beschleuniger der Digitalisierung

Globale Veränderungen mit lokalem Impact (zwei Beispiele)

Corona



Klima



Regulatorik



... und Konsequenzen (Auswahl)

- **Geschäftsmodelle müssen sich kontinuierlich anpassen**
- **Digitalisierung beschleunigt sich weiter (Daten, KI, ...)**
- **Arbeitswelten werden jünger & moderner (New Work)**
- **Neue regulatorische Anforderungen (CO₂, ...)**

**STILLSTAND IST RÜCKSTAND – MEHR DENN JE FORCIEREN EXTERNE VERÄNDERUNGEN
DIE WEITERE TECHNOLOGISIERUNG UND DIGITALISIERUNG**

ERGO seit 2016 auf dem Weg zur Software Factory

1. Legacy Welten

- Sukzessive Modernisierung der Architekturen
- Einsatz/Nutzung von Tech-Hubs in Polen und Indien

2. Datenschutz & Datensicherheit

- Aktuell umfangreiches Programm mit signifikanter Investition zum weiteren Ausbau des Datenschutzes

3. Agile Strukturen

- Etablierung agiler Prozessstandard Software Entwicklung
- Einsatz von RPA und Künstlicher Intelligenz

4. Plattform & Ökosystem

- ERGO etabliert Digital Ventures zur Fokussierung auf digitale Geschäftsmodelle (Nexible, Volve-App, ...)

5. Cloud

- Entwicklung von Cloud-basierten Systemen auf Basis Amazon Web Services (AWS)

6. Corona, Klima, ... als Beschleuniger

- Konzeption und Umsetzung eines New Work-Arbeitsmodells



MAßNAHMEN ZAHLEN AUF GESCHWINDIGKEIT, KOSTEN (LOHNARBITRAGE) UND INNOVATION EIN