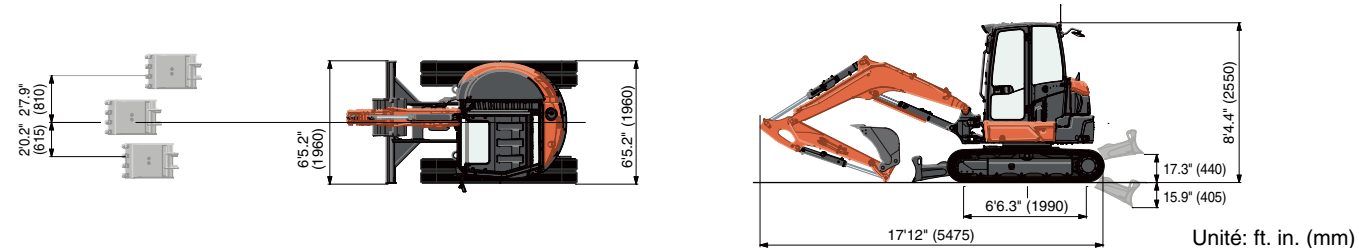


Caractéristiques

Modèle		U55-5	U55-5 lame d'angle	
Type de poste opérateur		Station ouverte / Cabine fermée		
Type de chenilles		Caoutchouc, acier		
Moteur	Modèle	V2607-CR-E5-BH1 / V2607-CR-E5-BH2		
	Puissance (brute SAE J1995)	HP (kW) / tr/min.	47,6 (35,5) @ 2 200	
	Puissance (nette SAE J1349)	HP (kW) / tr/min.	46,4 (34,6) / 45,5 (33,9) @ 2 200	
	Cylindrée	po.cu. (cm³)	159,6 (2 615)	
Dimensions	Longueur totale	pi.po. (mm)	17'12" (5 475)	
	Hauteur totale	pi.po. (mm)	8'4" (2 550)	
	Largeur totale	pi.po. (mm)	6'5" (1 960)	
	Dégagement au sol minimum	pi.po. (mm)	12,2" (310)	
Système hydraulique	Capacité pompes	GPM (ℓ/min)	14,8 (56,1) Variable x 2 / 9,8 (37,0) Gear x 1	
	Débit hydraulique auxiliaire	AUX1 / AUX2 GPM (ℓ/min)	19,8 (75) / 9,8 (37)	
	Force d'arrachement maxi.	Godet / bras lb (kgf)	10 172 (4 614) / 5 869 (2 662)	
Système de traction	Vitesse de déplacement	Lente / rapide mph (km/h)	1,8 (2,8) / 3,1 (4,9)	
	Force de traction maxi.	Vitesse lente lb (kgf)	14 480 (6 567)	
	Distance de dégagement	pi.po. (mm)	6'6" (1 990)	
	Longueur chenille	pi.po. (mm)	8'2" (2 500)	
	Largeur du sabot	Rubber / Steel pi.po. (mm)	15,7" (400)	
	Pression de contact au sol	Caoutchouc station ouverte / cabine	psi (kgf/cm²)	4,6 (0,32) / 4,6 (0,33)
		Acier station ouverte / cabine	psi (kgf/cm²)	4,7 (0,33) / 4,7 (0,33)
Système d'entraînement	Vitesse de rotation de l'unité	tr/min.	9,2	
	Angle de pivot de la flèche	Gauche / Droite degrés	70 / 55	
Lame	Dimensions	Largeur pi.po. (mm)	6'5,2" (1 960)	
		Hauteur pi.po. (mm)	16,1" (410)	
	Levage maximal au-dessus du sol	po. (mm)	17,3" (440)	
	Profondeur maximale sous le sol	po. (mm)	15,9" (405)	
	Angle	Gauche / Droite degrés	- / 25 / 25	
Huile hydraulique (réservoir / système)		gal (ℓ)	11,1 (41,9) / 20,3 (77,0)	
Réservoir		gal (ℓ)	17,4 (66,0)	
Poids de fonctionnement (comprend le poids de l'opérateur @ 75 kg (165 lb))	Caoutchouc station ouverte / cabine	lb (kgf)	12 247 (5 555) / 12 456 (5 650)	
	Acier station ouverte / cabine	lb (kgf)	12 721 (5 770) / 12 930 (5 865)	
			12 533 (5 685) / 12 743 (5 780)	
			13 007 (5 900) / 13 217 (5 995)	

Dimensions



KUBOTA Canada Ltée se réserve le droit de modifier ces spécifications sans préavis. Cette brochure a été faite à des fins de description seulement et des efforts raisonnables ont été faits pour sa rédaction; certains composants illustrés peuvent être en option et certains produits illustrés peuvent ne pas être disponibles chez tous les concessionnaires. Kubota rejette toute représentation et garantie, expresse ou implicite, concernant l'utilisation de cette brochure. Pour des informations complètes sur la garantie, la sécurité et les produits, consultez votre concessionnaire Kubota et le manuel de l'opérateur. La puissance (HP/KW) et les autres spécifications sont basées sur diverses normes ou pratiques recommandées. Pour votre sécurité, Kubota recommande fortement d'utiliser une structure de protection antiretombement (ROPS) et une ceinture de sécurité dans presque toutes les applications. Cette brochure est destinée uniquement au Canada. Pour des renseignements sur les produits ou services Kubota à l'extérieur de ces zones, voir le site Web international de Kubota Corporation. Kubota ne fournit pas de pièces, de garantie ou de service pour un (des) produit(s) qui est (sont) revendu(s) ou vendu(s) au détail dans un pays autre que le pays pour lequel ce(s) produit(s) a (ont) été conçu(s) ou fabriqué(s).

Kubota

©2021 Kubota Corporation

KUBOTA CANADA LTÉE

Siège social : 5900 14^e avenue, Markham, Ontario L3S 4K4
TÉL. : (905) 294-7477

Visitez notre site internet : www.kubota.ca



PLANS D'ENTRETIEN KUBOTA

Gardez votre équipement en pleine forme. Procurez-vous un plan d'entretien régulier chez votre concessionnaire Kubota, et Kubota vous aidera à vous occuper du reste!

- ✓ Réduisez les temps d'arrêt de votre équipement
- ✓ Entretenez proactivement votre unité
- ✓ Conservez une valeur de revente plus élevée
- ✓ Réduisez vos coûts d'utilisation

Pièces d'origine Kubota
pour un rendement, une longévité et une sécurité optimum



U

EXCAVATRICE COMPACTE KUBOTA À RAYON DE ROTATION FAIBLE U55-5

La nouvelle génération d'excavatrice à rotation arrière étroite avec des performances, un confort et une technologie avancés.



CONFORT DE L'OPÉRATEUR / FACILITÉ D'UTILISATION

Une cabine plus spacieuse avec une isolation améliorée, une meilleure visibilité et une multitude de nouvelles caractéristiques de confort.

Cabine spacieuse et confortable

Avec un nouveau design intérieur, les cabines offrent un confort amélioré aux opérateurs de toute taille. Les modifications comprennent un panneau de compteur droit plus mince et ergonomiquement positionné, un siège réglable et un plus grand espace pour la tête et les pieds. Le résultat est plus d'espace et un plus grand confort pour l'opérateur, ce qui signifie une productivité améliorée au travail.

Zone de vitres élargie

Une conception de cadre plus mince signifie 20% de vitre en plus dans la fenêtre avant, du toit et des fenêtres gauche et droite. Les opérateurs peuvent surveiller les bords gauche et droit de la lame ainsi que le godet à travers les fenêtres – cela améliore également la sensation d'espace dans la cabine.



Siège à double réglage

Dans le cadre du nouveau design, la cabine est désormais équipée d'un siège avec une glissière qui peut être doublement ajustée pour améliorer le confort. Les consoles de joystick sur les côtés gauche et droit du siège peuvent également être réglées indépendamment du siège pour répondre aux exigences individuelles de l'opérateur. Un siège à suspension pneumatique en option est également disponible pour plus de confort.



A Clavier rétroéclairé B Espace pour les jambes amélioré

Redessiné pour plus de confort et une opération améliorée, le clavier présente un profil compact et place tous les interrupteurs principaux sur le côté droit pour un accès plus facile.

La nouvelle conception de la cabine et l'intérieur optimisent non seulement l'opérabilité, mais offrent également beaucoup plus d'espace pour les pieds pour un plus grand confort de l'opérateur.

Climatisation

Le conduit du climatiseur dirige maintenant l'air vers l'arrière du cou de l'opérateur pour améliorer l'effet et l'efficacité de la climatisation.



Faible bruit*

La technologie de réduction du bruit de classe mondiale aide à protéger les oreilles de l'opérateur et offre un environnement de travail plus sans stress pour l'opérateur. Le bruit du moteur arrière est réduit par une cloison métallique entre le moteur et la cabine. La plaque de plancher est également plus épaisse pour réduire le bruit sous la cabine.

74dB*

* Niveau de bruit pour les spécifications de la cabine



PERFORMANCE

Les moteurs Kubota et les systèmes hydrauliques avancés garantissent performance et opérabilité dans des conditions de travail ardues.



Activation automatique de la 3^e ligne de retour hydraulique

Plus besoin de descendre de la cabine et de passer sous le capot pour ouvrir et fermer manuellement le retour hydraulique de 3^e ligne. La U55-5 est dotée d'un retour hydraulique à commande électronique qui est automatiquement activé lorsque l'opérateur sélectionne le mode d'écoulement unidirectionnel sur le panneau numérique de la cabine.



Moteur DI d'origine Kubota avec CRS et silencieux DPF

Le nouveau moteur à injection directe de Kubota est équipé de CRS et d'un nouveau DPF amélioré qui réduit la maintenance en augmentant les intervalles d'entretien du filtre de régénération et du nettoyeur de cendres.

Système de régénération automatique

La régénération du DPF (course de combustion PM) est effectuée automatiquement, avant que la suie n'atteigne un niveau critique, de sorte que l'opérateur n'a jamais besoin d'interrompre son travail pour nettoyer le DPF.



Plage de travail

Les nouvelles excavatrices compactes de 5 tonnes de Kubota offrent des performances et une efficacité impressionnantes pour leur taille, avec une force d'arrachement du godet exceptionnelle, une portée de bras surprenante en plus d'être bien adaptés. Même les travaux d'excavation difficiles seront effectués plus rapidement et plus efficacement.

Contrôle polyvalent

Deux circuits auxiliaires (AUX1 et AUX2) sont disponibles sur la U55-5. Les réglages de débit d'huile maximum des deux circuits sont facilement opérables à partir du panneau numérique. Aucun outil supplémentaire ou procédure d'ajustement manuelle complexe n'est nécessaire.

Circuit hydraulique à détection de charge

Le système hydraulique à détection de charge de Kubota assure un fonctionnement plus fluide, quelle que soit la taille de la charge. Il permet à l'huile hydraulique de s'écouler selon l'application spécifique du mouvement du levier de l'opérateur. Le résultat est une plus grande économie de carburant et des déplacements plus souples.

Lame d'angle hydraulique

Gagnez du temps et travaillez plus efficacement. Avec un simple mouvement du levier de lame, la lame d'angle hydraulique peut être inclinée vers la droite ou la gauche pour pousser le sol sur le côté lorsque la machine avance, éliminant le besoin de repositionnement répétitif à angle droit lors du remblayage des tranchées.

A Bord de coupe boulonné*

**De série sur les modèles à lame angulaire.*

B Crochet fixe durable

Angle de pivotement de 25°



Flotteur de lame de bulldozer

Vous n'avez pas besoin d'ajuster la hauteur du bulldozer pour créer une surface de sol propre. Après le remblayage, il suffit de reculer le long du fossé couvert avec le bulldozer en position flottante. Les travaux de finition du sol sont désormais rapides et faciles !



Décalage automatique

Le système d'auto-shift permet de rétrograder automatiquement de vitesse rapide à lente en fonction de l'effort de traction et du terrain. Cela donne des opérations plus fluides lors des virages.

Système de ralenti automatique

Lorsque les leviers de commande sont au point mort pendant plus de 4 secondes, le régime moteur tourne automatiquement au ralenti. Déplacez n'importe quel levier de commande et le régime du moteur revient immédiatement. Cette fonctionnalité innovante réduit non seulement le bruit et les émissions d'échappement, mais réduit également les coûts d'exploitation et la consommation de carburant. Il peut être activé et désactivé.

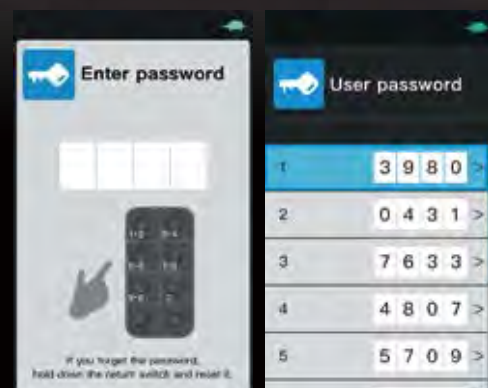


TECHNOLOGIE

Une technologie avancée et des éléments en option aident à informer l'opérateur et les personnes à proximité sur la machine.

Démarrage sans clé (option)

Le démarrage sans clé en option est disponible pour les pelles compactes Kubota. Le moteur peut être démarré en entrant un code à 4 chiffres à l'aide du clavier de la pelle et jusqu'à 10 mots de passe utilisateur peuvent être définis. Avec cette nouvelle fonction, les clients n'ont plus à se soucier de la perte de clés.

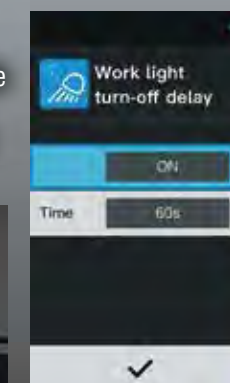


Alarme de déplacement (option)

Une alarme de déplacement en option avertit les travailleurs à proximité que l'excavatrice est en mouvement.

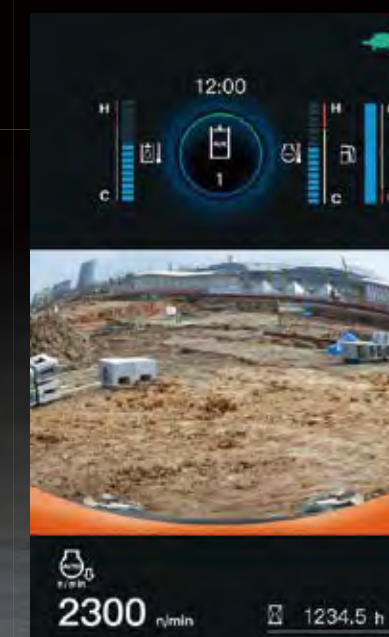
Phares de travail à DEL avec délai d'extinction

Les phares de travail à DEL peuvent être programmés pour s'éteindre 30 secondes à 2 minutes après l'arrêt du moteur. Cela permet à l'opérateur de sortir de la machine et de s'éloigner en toute sécurité sous un éclairage complet.



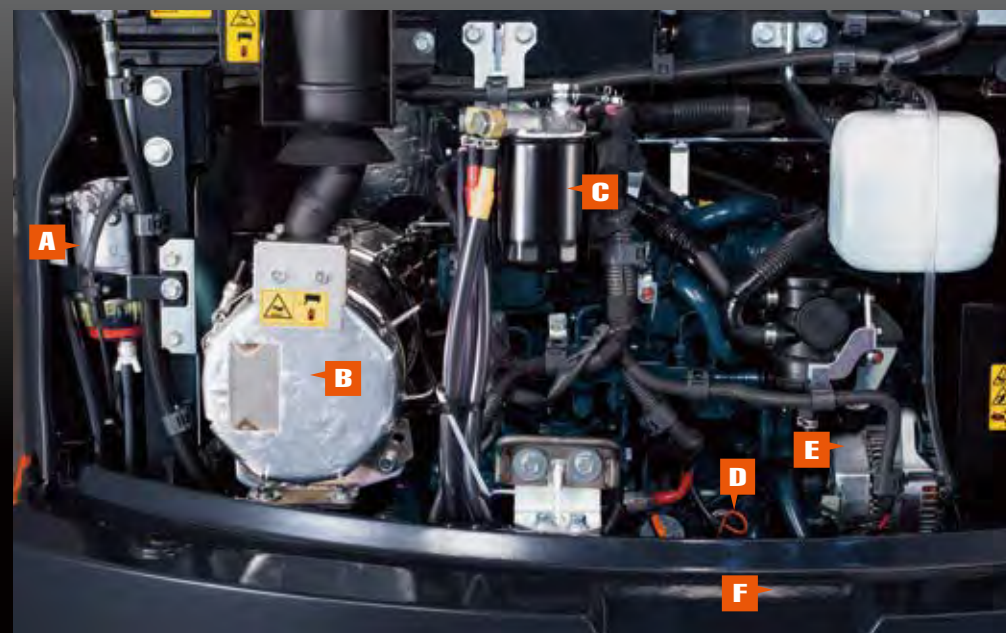
Caméra de recul (option)

La caméra de recul conçue en usine offre une vue plongeante sur l'arrière de l'excavatrice compacte en affichant la vue sur l'écran LCD de 7 pouces dans la cabine.



SERVICE

Un capot à ouverture totale et une disposition optimale des pièces internes permettent un service rapide et efficace et des temps d'arrêt plus courts.



- A SÉPARATEUR D'EAU
- B SILENCIEUX DPF
- C FILTRE À CARBURANT
- D JAUGE D'HUILE MOTEUR
- E ALTERNATEUR
- F DÉMARREUR

Maintenance unilatérale du moteur

Kubota a rendu la maintenance de routine extrêmement simple en regroupant les composants principaux du moteur sur un côté pour un accès plus facile. Le moteur et les autres composants vitaux peuvent être inspectés rapidement et facilement.

Caractéristiques du capot latéral

Le radiateur, le refroidisseur d'huile et le condenseur de climatisation sont commodément placés sous le capot latéral. La nouvelle disposition et la structure à ouverture basculante du condenseur de climatisation offrent un moyen plus simple et plus efficace de nettoyer et d'entretenir le système de refroidissement. Grâce à cela, vous pouvez maintenir votre machine dans les meilleures conditions et protéger la pelle contre la surchauffe.



Purificateur d'air

Vannes de contrôle

Batterie



Radiateur et refroidisseur d'huile



Conception de tuyau en deux parties

La conception du tuyau en deux parties de la lame de bulldozer réduit le remplacement du tuyau de 60% par rapport aux tuyaux monobloc.



Boîte de rangement d'outils avec support de pistolet à graisse

La boîte de rangement des outils est située sous la porte de la cabine pour un accès rapide. La boîte comprend également un support de pistolet à graisse pour l'avoir à portée de main pendant la maintenance.



PANNEAU NUMÉRIQUE

Le fonctionnement intuitif et le grand écran LCD aident à améliorer à la fois la sécurité et la performance.



Affichage du moniteur standard

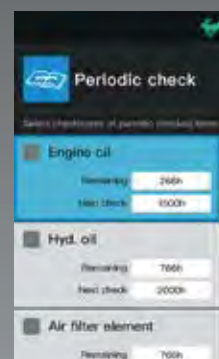
NOUVEL ÉCRAN LCD COULEUR AVEC MOLETTE

Un écran LCD 7 po. couleur, haute résolution, fournit en un coup d'œil toutes les informations dont l'opérateur a besoin pour le fonctionnement de la mini-pelle. Une interface intuitive garantit une compréhension rapide et un accès facile aux différentes fonctions de la mini-pelle, y compris le réglage du débit des circuits auxiliaires. Des informations importantes pour la maintenance sont également affichées, tout comme les alertes détaillées en cas de dysfonctionnement et de défaillance de la machine. Le nouveau bouton rotatif est à la fois intuitif et facile d'utilisation. Même les opérateurs qui prennent les commandes pour la première fois pourront accéder rapidement à toutes les informations importantes.

Icônes de menu



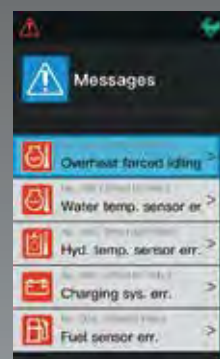
- A Indicateur d'alerte
- B Température hydraulique
- C Mode circuit AUX
- D Température de l'eau
- E Niveau de carburant



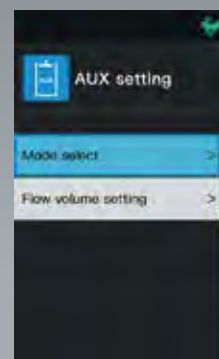
Contrôle périodique



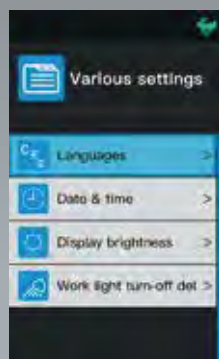
Journal



Mode message



Réglage circuits AUX



Réglages divers

- A. Touche de menu
- B. Touche retour
- C. Molette
- D. Feux de travail
- E. Gyrophare (Opt.)
- F. Ralenti automatique
- G. Essuie-glace
- H. Caméra de recul (Opt.)
- I. Liquide lave-glace
- J. Alarme de déplacement (Opt.)



OPTIONS U55-5

Équipement standard

Système de sécurité

- Système de sécurité de démarrage du moteur
- Moteur de translation avec frein à disque
- Moteur pivotant avec frein à disque
- Tous les contrôles hydrauliques

Équipement de travail

- Circuit hydraulique auxiliaire 1
- 2 phares de travail à LED sur la cabine et 1 éclairage à LED sur la flèche
- Support de pouce et soupape de décharge

Espace opérateur

- Auvent ROPS / FOPS
- Siège à double réglage
- Ceinture de sécurité rétractable
- Leviers de commande du pilote hydraulique avec repose-poignets
- Leviers de déplacement avec pédales
- Système de sélection à deux patrons
- Écran LCD couleur de 7 pouces
- Source d'alimentation 12V
- Porte-gobelet
- Klaxon

Moteur / Système de carburant

- Filtre à air à double élément
- Système de ralenti automatique
- Séparateur d'eau avec robinet de vidange

Châssis

- Lame de bulldozer avec flotteur
- Chenille caoutchouc 400 mm
- 1 x galet supérieur
- 5 galets de roulement à double flasque de chaque côté
- Interrupteur de déplacement à 2 vitesses sur le levier de lame
- Déplacement à 2 vitesses avec auto-shift

Système hydraulique

- Système de détection de charge à 3 pompes
- Accumulateur de pression
- Orifices de contrôle de la pression hydraulique
- Circuit de déplacement droit
- Activation automatique du retour hydraulique de troisième ligne
- Débit d'huile maximum réglable sur auxiliaire circuits hydrauliques 1
- Interrupteur auxiliaire (AUX1) sur le levier de commande droit

Autres

- Boîte à outils
- Support de pistolet à graisse

Équipement optionnel

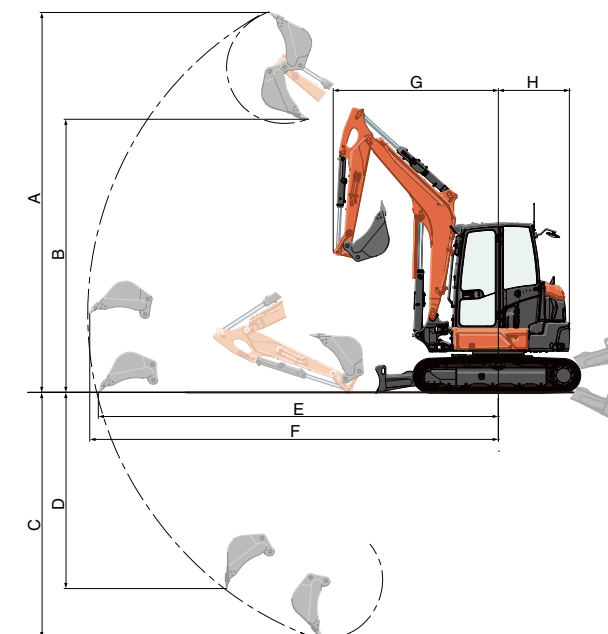
- Cabine avec climatisation
- Lumières de toit (LED)
- Phares de travail arrière
- Gyrophares
- Rail en acier 1'3,7" (400 mm) pour le modèle à lame angulaire
- Circuit hydraulique auxiliaire supplémentaire 2 (contrôle du débit d'huile max. réglable)
- Lame angulaire avec fonction de flotteur et BOE
- Alarme de déplacement
- Démarrage sans clé
- Siège à suspension pneumatique
- Protection avant
- Caméra de recul
- Rétroviseur

Restez connecté avec KubotaNOW

La télématique KubotaNOW vous donne accès aux informations, quand et où vous en avez besoin. Pour accéder à la télématique KubotaNOW informations, téléchargez l'application myKubota et restez connecté à votre machine Kubota. Obtenez des informations telles que les heures, le niveau de carburant, l'emplacement, les températures, les codes d'erreur, etc.

Gamme de Fonctionnement

Modèle	U55-5			
A	Hauteur d'excavation maxi.	pi. po. (mm)	18'6" (5 635)	
B	Hauteur déversement maxi.	pi. po. (mm)	13'1" (4 000)	
C	Profondeur d'excavation maxi.	pi. po. (mm)	11'11" (3 630)	
D	Profondeur d'excavation verticale maxi.	pi. po. (mm)	4'11,6" (1 515)	
E	Rayon d'excavation maxi. au sol	pi. po. (mm)	19'7" (5 965)	
F	Rayon d'excavation maxi. sans pivot	pi. po. (mm)	20'0" (6 105)	
G	Rayon de braquage minimum	avec pivot	pi. po. (mm)	8'0,8" (2 460)
		sans pivot	pi. po. (mm)	6'8" (2 020)
H	Rayon de rotation à l'arrière	pi. po. (mm)	3'6" (1 065)	



Capacité de levage

HAUTEUR POINT DE LEVAGE (pi)	CAPACITÉ DE LEVAGE EN AVANT, LAME AU SOL unité=1000 lb			CAPACITÉ DE LEVAGE SUR LE CÔTÉ unité=1000 lb		
	RAYON POINT DE LEVAGE (pi)			RAYON POINT DE LEVAGE (pi)		
	12	16	MAX	12	16	MAX
10	2,52	-	-	2,13	-	-
8	2,81	2,45	2,22	2,07	1,32	1,23
4	3,57	2,63	2,34	1,92	1,27	1,13
GL	0	3,98	2,68	2,50	1,82	1,16

Machine avec cabine, lame standard et chenilles en caoutchouc, sans godet.

