



For Earth, For Life
Kubota

U

EXCAVATRICE COMPACTE KUBOTA À RAYON DE ROTATION FAIBLE **U27-4**

Compacte et suffisamment durable pour venir à bout facilement des tâches dans les endroits d'accès difficile.



RENDEMENT SUPÉRIEUR

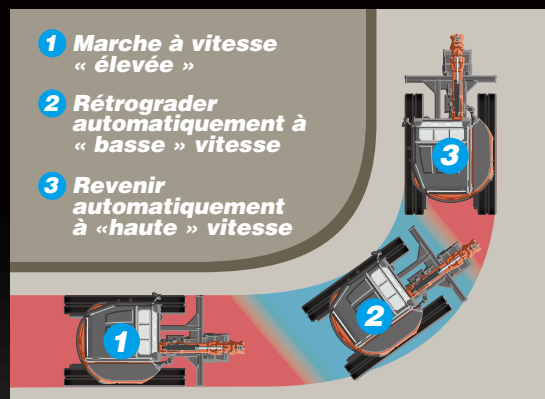
L'excavatrice U27-4 fait le travail là où les plus grosses excavatrices ne peuvent pas manœuvrer. Le rayon de rotation serré vous permet de passer dans les endroits restreints et d'y manœuvrer facilement. Des forces de creusage puissantes combinées à la capacité d'actionner simultanément les fonctions hydrauliques à commande pilote rendent la journée de travail plus productive.

Moteur d'origine Kubota

L'excavatrice U27-4 est équipée d'un moteur diesel Kubota tier 4 final qui a fait ses preuves. La puissance du moteur est adaptée aux capacités du système hydraulique afin de maximiser les performances de creusage et levage. Les opérateurs bénéficient également d'un niveau minimal de bruits et de vibrations.

Dispositif de passage automatique des vitesses

Ce dispositif change automatiquement la vitesse de déplacement de rapide à lente en fonction de la traction et du terrain, assurant un fonctionnement plus doux en mode de buteur et pour tourner.



Rayon de rotation faible

Le rayon de rotation faible de l'U27-4 est très utile pour travailler dans les endroits confinés. L'opérateur sait qu'il risque moins d'endommager la machine ou ce qui l'entoure grâce au faible rayon de rotation.

Troisième ligne de retour hydraulique

En cas de travail des accessoires hydrauliques à débit unidirectionnel, comme un marteau hydraulique ou une débroussailleuse, le système de retour hydraulique par troisième ligne de série permet à l'huile de retourner directement au réservoir sans passer par la soupape de commande principale. Ce système de retour simple offre un meilleur rendement du débit et réduit la contre-pression et la chaleur.





Vanne directionnelle AUX

La vanne directionnelle permet à l'accessoire de pince hydraulique de rester connecté tout en dirigeant le débit d'huile vers d'autres accessoires auxiliaires si nécessaire, ce qui réduit le temps de transition entre les accessoires et améliore la productivité globale.

Contrôle de débit proportionnel du circuit auxiliaire

L'interrupteur actionné au pouce du levier de commande droit permet de contrôler facilement le débit proportionnel du circuit AUX. De plus, le petit cadran en haut du panneau d'indicateurs améliore encore le contrôle ; le débit d'huile peut être réglé jusqu'à 12,7 gal./min.



Levier de commande droit



Cadran de circuit AUX

Support de pouce et clapets de décharge

Le doigt hydraulique permet d'effectuer rapidement toute une gamme de travaux de chargement et manutention de matériaux. Les supports de montage et composants hydrauliques installés en usine réduisent grandement le temps nécessaire pour monter les accessoires. La capacité de fonctionnement simultané permet une productivité élevée continue tout en exécutant plusieurs fonctions.

Force de creusage puissante

L'U27-4 offre une force de creusage du godet impressionnante de 7 014 lb. Le bras et le godet puissants et bien équilibrés permettent à l'opérateur de creuser plus vite, plus profond (9 pi 5 po / 2 820 mm) et plus efficacement, même dans les conditions les plus difficiles. La plage de travail pour la portée et la profondeur de creusage est la meilleure de sa catégorie et les opérateurs apprécieront en termes de productivité quotidienne.

Fonctionnement simultané

Beaucoup de tâches exigent le fonctionnement simultané de la flèche, du bras, du godet et de la tourelle pour un rendement efficace. Deux pompes à cylindrée variable répartissent la bonne quantité d'huile à chaque fonction en fonction de l'action sur les leviers de commande. La capacité de fonctionnement simultané permet une production élevée continue tout en exécutant plusieurs fonctions.

CABINE SPACIEUSE INTÉRIEUR DE L

La grande cabine* offre une entrée plus large, plus d'espace pour les jambes, plus d'espace au plancher et un intérieur luxueux pour rendre la journée de travail plus agréable. La conduite est grandement améliorée avec des fonctions plus faciles à utiliser que jamais. * Chauffage seulement

Poste de l'opérateur spacieux

Avec un poste de l'opérateur spacieux et confortable, l'excavatrice U27-4 offre un niveau de confort et de commodité que les opérateurs apprécient pendant les longues journées de travail.

Nouveau panneau d'indicateurs avant

Le nouveau panneau d'indicateurs avant facile à utiliser vous offre la commodité au bout des doigts. Placé dans le coin avant droit de l'opérateur pour être plus visible et accessible, il suffit d'appuyer sur un bouton pour afficher l'heure, l'horamètre et le compte-tours. Des témoins d'avertissement avec codes sur l'affichage vous informent de l'état de la machine, comme une surchauffe, la surveillance du système hydraulique ou un bas niveau de la batterie.

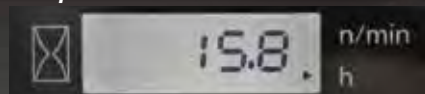


1. Indicateur de niveau de carburant
2. Indicateur de niveau de Température
3. Témoins lumineux
(surchauffe, hydraulique, batterie)
4. Affichage digital
(heure, nombre d'heures, régime)

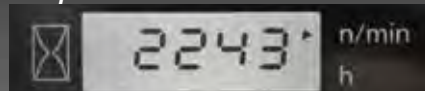
Heure



Compteur horaire



Compte-tours



Fenêtre coulissante avant facile à ouvrir

Contrairement aux fenêtres de nombreuses excavatrices, la fenêtre avant de l'U27-4 s'ouvre facilement. Il suffit de relever les taquets sur les côtés de la fenêtre et elle glisse vers le haut. Un mécanisme d'assistance au gaz facilite cette fonction.

C

A

USE ET UXE



A. Plancher entièrement de niveau

L'espace plate pour les pieds facilite les entrées et les sorties en plus de favoriser le confort en procurant un grand dégagement aux jambes qui permet de diminuer la fatigue que produisent les longues heures de travail.

B. Interrupteur de déplacement à 2 vitesses

Parce que la commande de déplacement à deux vitesses est placée sur le levier de la lame de poussée, il est plus facile et plus rapide de travailler avec la lame de poussée sans devoir enlever la main du levier.



C. Porte-gobelet

Ce plus gros porte-gobelet est fort pratique : vous pouvez étancher votre soif tout au long du travail sans quitter votre poste.

D. Appuie-poignet

Cet appuie-poignet bien conçu améliore le travail et réduit la fatigue de l'opérateur.

E. Siège suspendu

Conçu pour rester confortable pendant de longues heures de travail, le siège Kubota de série à suspension et à dossier haut minimise le stress et la fatigue de l'opérateur en s'adaptant à sa posture et à son poids. Le siège inclut de série une ceinture de sécurité de 2 po et une ceinture de 3 po est offerte en option.

Entrées et sortie faciles de la cabine

La large entrée de la cabine permet d'entrer et de sortir rapidement lors des travaux qui vous empêchent de rester confortablement installé.

TPSS

Le système de sélection de deux styles de contrôle placé sous le siège permet à l'opérateur de changer de style de contrôle tout en restant assis. Il suffit de tourner l'interrupteur pour choisir entre la formule de rétrocaveuse ISO et la formule SAE. Cette caractéristique de série permet aux opérateurs de choisir leur mode d'utilisation pour le confort et l'efficacité.

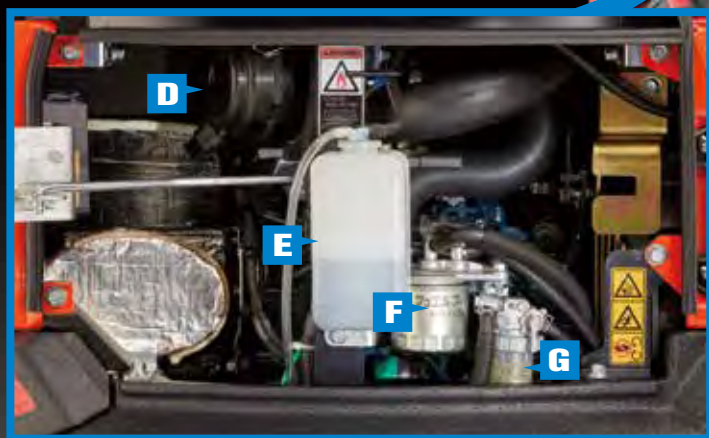
ENTRETIEN ET SÉCURITÉ

Avec l'excavatrice U27-4, les opérateurs peuvent travailler en toute confiance sachant qu'ils sont protégés par le cadre ROPS/OPG sur le poste de travail ouvert ou la cabine fermée en option. De plus, le compartiment moteur est organisé de façon ergonomique avec un accès facile au radiateur et au refroidisseur d'huile du moteur pour effectuer rapidement l'entretien régulier et les inspections.

ROPS/OPG [Protection supérieure, niveau I] auvent et cabine

L'auvent/la cabine ROPS/OPG (protection supérieure, niveau I) protège l'opérateur en cas de retournement accidentel et de chute d'objets.

- A. Batterie**
- B. Radiateur**
- C. Refroidisseur d'huile**
- D. Filtre à air**
- E. Réservoir inversé de liquide de refroidissement du moteur**
- F. Filtre à carburant**
- G. Séparateur d'eau**



Frein négatif de déplacement

Le frein négatif de déplacement verrouille les chenilles pour empêcher tout mouvement soudain de la machine. Il immobilise l'excavatrice pendant le transport ou en cas de stationnement sur des pentes.

Frein négatif de rotation

Le frein négatif de rotation verrouille automatiquement la fonction de rotation dans la position courante. Il empêche tout mouvement soudain de la machine. C'est particulièrement utile pour travailler sur des pentes ou pour transporter l'excavatrice entre les chantiers.

Points d'arrimage

Pour sécuriser le transport, des points d'arrimage sont installés sur le châssis des chenilles, le châssis de la tourelle et la lame.

Flexibles de vérin protégés

Les flexibles des vérins du bras et du godet sont situés à l'intérieur de la flèche pour les protéger des dommages.



ÉQUIPEMENT U27-4

ÉQUIPEMENT STANDARD

Système de sécurité

- Frein négatif de déplacement
- Système hydraulique totalement verrouillé
- Moteur de rotation avec frein à disque
- Supports de points d'arrimage

Équipement de travail

- 2 lampes de travail sur la cabine et 1 lampe sur la flèche
- Circuit hydraulique auxiliaire 1 avec commande proportionnelle sur le levier de commande droit
- Support de pouce et clapet de décharge
- Lame de boteur

Espace de l'opérateur

- ROPS/OPG (Protection supérieure, niveau I) auvent et cabine
- Siège à suspension réglable en fonction du poids
- Ceinture de sécurité rétractable
- Leviers de commande pilote hydraulique avec appuis pour poignet
- Panneau d'indicateurs avant avec fonction diagnostic

- Prise de courant 12 V
- Système de sélection à deux styles de contrôle
- Porte-gobelet
- Klaxon

Moteur/Système de carburant

- Filtre à air à double élément
- Séparateur d'eau avec orifice de vidange

Sous-châssis

- Chenille en caoutchouc de 11,8 po (300 mm)
- Rouleaux de chenilles à double épaulement
- Interrupteur de déplacement à 2 vitesses sur le levier de lame de boteur
- 2 vitesses de déplacement avec changement automatique

Système hydraulique

- Pompe à débit variable
- Orifices de vérification de cylindrée variable
- Accumulateur de pression
- Circuit de déplacement en ligne droite

- Retour hydraulique de troisième ligne
- Circuit auxiliaire avec commande proportionnelle
- Vanne directionnelle AUX
- Cadran réglable de débit d'huile AUX

Varia

- Espace de rangement des outils
- Frein négatif de rotation

ÉQUIPEMENT EN OPTION

- Cabine avec chauffage seulement
- Alarme de déplacement
- Phares d'auvent
- Rétroviseur de cabine
- Pédale de déplacement
- Silencieux pare-étincelles
- Ceinture de sécurité de 3 po
- Radio de cabine

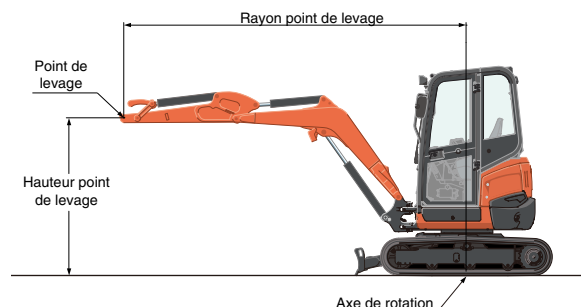
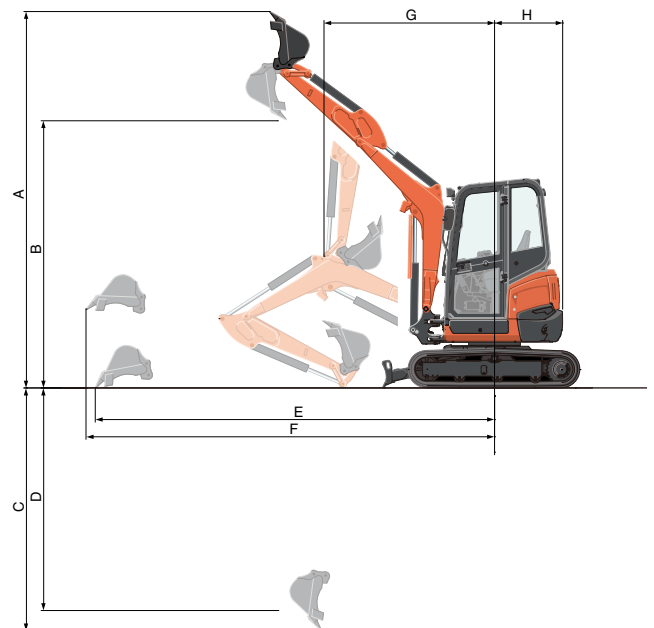
GAMME DE FONCTIONNEMENT

| Modèle | | | U27-4 |
|--------|--|-------------------------|--------------|
| A | Hauteur d'excavation max. | pi. po. (mm) | 14'6" (4420) |
| B | Hauteur déversement max. | pi. po. (mm) | 10'0" (3040) |
| C | Profondeur d'excavation max. | pi. po. (mm) | 9'5" (2870) |
| D | Profondeur d'excavation verticale max. | pi. po. (mm) | 7'8" (2340) |
| E | Rayon d'excavation max. au sol | pi. po. (mm) | 15'4" (4680) |
| F | Rayon d'excavation max. | pi. po. (mm) | 15'9" (4790) |
| G | Rayon de braquage, minimum | Sans pivot pi. po. (mm) | 6'6" (1970) |
| | | Avec pivot pi. po. (mm) | 5'1" (1539) |
| H | Rayon de rotation à l'arrière, minimum | pi. po. (mm) | 2.7" (790) |

CAPACITÉ DE LEVAGE

| HAUTEUR POINT DE LEVAGE (pi) | CAPACITÉ DE LEVAGE EN AVANT, LAME AU SOL | | | CAPACITÉ DE LEVAGE SUR LE CÔTÉ | | |
|------------------------------|--|------|------|--------------------------------|------|------|
| | RAYON POINT DE LEVAGE (pi) | | | RAYON POINT DE LEVAGE (pi) | | |
| | 8 | 10 | 12 | 8 | 10 | 12 |
| 6 | 1.09 | 0.99 | 0.94 | 1.09 | 0.81 | 0.61 |
| 4 | 1.49 | 1.17 | 1.01 | 1.10 | 0.79 | 0.60 |
| 2 | 1.84 | 1.34 | 1.09 | 1.05 | 0.76 | 0.59 |
| GL | 2.00 | 1.44 | 1.13 | 1.02 | 0.74 | 0.58 |

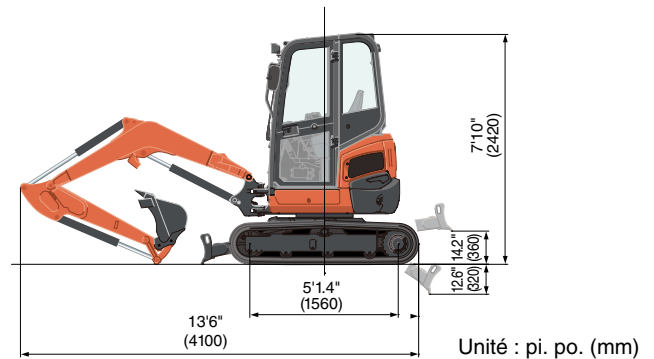
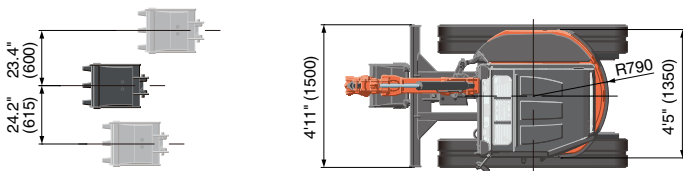
unité: 1000 lb



SPÉCIFICATIONS

| | | | |
|---|----------------------------------|--------------------------------------|---------------------------------|
| Modèle | | U27-4 | |
| Type de ROPS / OPS (TOP Guard, niveau I) | | Toit-abri / cabine | |
| Type de chenilles | | Caoutchouc | |
| Moteur | Modèle | Kubota D1105-BH | |
| | Puissance (SAE J1995 brute) | HP (kW)/rpm | 20.8 (15.5) / 2400 |
| | Puissance (SAE J1349 nette) | HP (kW)/rpm | 20.0 (14.9) / 2400 |
| | Cylindrée | po. cu. (cc) | 68.5 (1123) |
| Dimensions | Longueur hors-tout | pi. po.(mm) | 13'6" (4100) |
| | Hauteur hors-tout | Toit-abri / cabine pi. po.(mm) | 7'11" (2420) / 7'10" (2400) |
| | Largeur hors-tout | pi. po.(mm) | 4'11" (1500) |
| | Dégagement minimum au sol | po.(mm) | 12.1 (307) |
| Système hydraulique | Capacité de la pompe | gpm (ℓ/min.) | 7.6 (28.8) × 2 / 5.1 (19.2) × 1 |
| | Débit hydraulique auxiliaire | gpm (ℓ/min.) | 12.7 (48) |
| | Force max. d'arrachement | Godet / Bras lbf (kgf) | 7014 (3180) / 2777 (1260) |
| Système d'entraînement | Vitesse de déplacement | Lente / Rapide mph (km/h) | 1.6 (2.6) / 2.7 (4.3) |
| | Force max. de traction | Vitesse lente lbf (kgf) | 6767 (3069) |
| | Distance de culbutage | pi. po.(mm) | 5'1.4" (1560) |
| | Longueur du véhicule à chenilles | pi. po.(mm) | 6'6.3" (1990) |
| | Largeur du sabot | Caoutchouc po.(mm) | 11.8 (300) |
| | Pression au contact du sol | Toit-abri psi (kgf/cm ²) | 3.321 (0.234) |
| Cabine psi (kgf/cm ²) | | 3.481 (0.245) | |
| Système de rotation | Vitesse de rotation de l'unité | tr/min | 9.9 |
| | Angle de rotation de la flèche | Gauche / droite degrés | 75 / 55 |
| Lame | Dimensions | Largeur pi. po.(mm) | 4'11" (1500) |
| | | Hauteur pi. po.(mm) | 11.8" (300) |
| | Levage max. au-dessus du sol | po.(mm) | 14.2" (360) |
| | Profondeur max. sous le sol | po.(mm) | 12.6" (320) |
| Huile hydraulique (réservoir / système) | gal (ℓ) | 5.8 (22) / 9.7 (37) | |
| Réservoir | gal (ℓ) | 8.7 (33) | |
| Poids de fonctionnement (comprend le poids de l'opérateur @ 75 kg (165 lb)) | Toit-abri Caoutchouc | lb (kg) | 5688 (2580) |
| | Cabine Caoutchouc | lb (kg) | 5908 (2680) |

DIMENSIONS



KUBOTA Canada Ltée se réserve le droit de modifier ces spécifications sans préavis. Cette brochure a été faite à des fins de description seulement et des efforts raisonnables ont été faits pour sa rédaction; certains composants illustrés peuvent être offerts en option et certains produits illustrés peuvent ne pas être disponibles chez tous les concessionnaires. Kubota rejette toute représentation et garantie, expresse ou implicite, concernant l'utilisation de cette brochure. Pour des informations complètes sur la garantie, la sécurité et les produits, consultez votre concessionnaire Kubota et le Manuel de l'opérateur. La puissance (HP/KW) et les autres spécifications sont basées sur diverses normes ou pratiques recommandées. Pour votre sécurité, Kubota recommande fortement d'utiliser une structure de protection antiretournement (ROPS) et une ceinture de sécurité dans presque toutes les applications. Cette brochure est destinée uniquement au Canada. Pour des renseignements sur les produits ou services Kubota à l'extérieur de ces zones, voir le site Web international de Kubota Corporation. Kubota ne fournit pas de pièces, de garantie ou de service pour un (des) produit(s) qui est (sont) revendu(s) ou vendu(s) au détail dans un pays autre que le pays pour lequel ce(s) produit(s) a (ont) été conçu(s) ou fabriqué(s).

Kubota

KUBOTA CANADA LTÉE

Siège social : 5900 14^e avenue, Markham, Ontario L3S 4K4
TÉL. : (905) 294-7477

Visitez notre site internet : www.kubota.ca

©2018 Kubota Corporation



Pièces d'origine Kubota

pour un rendement, une longévité et une sécurité optimum

