

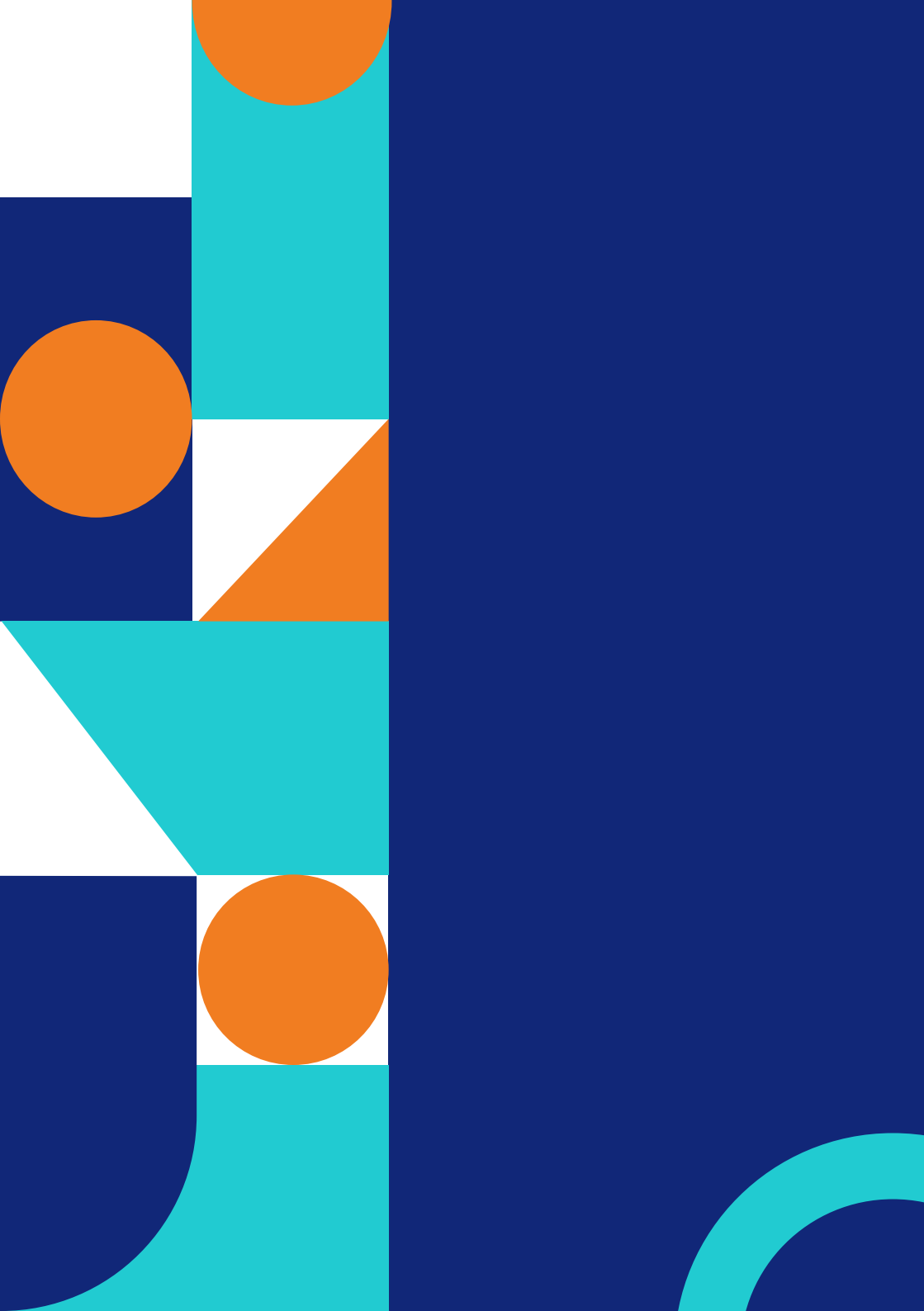


Le service de santé

**100% pour vos
proches en
Afrique !**

FICHE PRODUIT

Découvrez notre offre santé
PRIME



DESCRIPTION

Avoir un proche qui vit loin de vous et le savoir malade ou vulnérable peut être source de stress et d'inquiétude.

L'assurance n'est pas l'unique solution. Car souvent, en raison de leur âge ou de leur maladie existante, nos proches ne sont pas éligibles à une assurance, et les rares fois où ils le sont, c'est au prix fort.

C'est la raison pour laquelle nous proposons **Susu Prime** : *un suivi personnalisé de vos proches souffrant d'une maladie chronique ou vieillissants*, et un *service d'assistance* permettant d'organiser leur parcours de soin.

POUR QUI ?

- Personnes malades du **diabète**
- Personnes malades de **l'hypertension**
- Personnes souffrant d'autres **maladies chroniques**
- Personnes **âgées ou vulnérables** ayant besoin d'un **suivi médical rapproché**

1. Prise en charge des maladies chroniques

- **Bilan médical de souscription**
Ce bilan initial permettant d'évaluer la santé de votre proche comprend un questionnaire médical, un examen sanguin et une consultation avec un médecin généraliste.

- **Organisation du parcours de soins**
Un calendrier médical personnalisé sur une durée d'une année est défini en fonction du résultat du bilan médical de souscription.
 - **Ce calendrier** indique le nombre, le type de visites (consultation, examen médical) et la fréquence des visites recommandées pour le bénéficiaire.
 - **Les dates des différentes visites** sont proposées et les rdvs médicaux sont organisés par le personnel de Susu.

- **Consultations de médecins généralistes**
Durant l'année votre proche bénéficiera de **plusieurs consultations de contrôle** auprès de médecins généralistes membres du réseau de prestataires de santé de Susu.

- **Consultations de médecins spécialistes**
Durant l'année votre proche bénéficiera de plusieurs **consultations de contrôle auprès de spécialistes** des maladies chroniques (diabétologues, cardiologues) membres du réseau de prestataires de santé de Susu.

→ **Visites de contrôle infirmiers à domicile**

Des visites médicales de contrôles à domicile

sont régulièrement effectuées par des infirmiers membres du réseau de prestataires de santé de Susu :

→ ***Checkup général***, questions sur l'état de santé,

→ ***Suivi de l'évolution des constantes*** de santé :
tension artérielle, glycémie,

→ ***Contrôle*** de l'observance des traitements
médicaux,

→ ***Conseils personnalisés*** sur l'alimentation et sur
l'hygiène de vie.

→ **Bilans sanguins réguliers**

Des ***bilans sanguins*** et ***autres examens*** médicaux de contrôle du diabète et de l'hypertension sont régulièrement effectués durant l'année.

→ **Fourniture de glucomètre et tensiomètre connectés en cas de maladie**

Un glucomètre ou tensiomètre connecté est remis à votre proche souffrant du diabète d'hypertension. Les constantes mesurées grâce à ces appareils peuvent être ***enregistrées et suivies dans l'application Susu.***

2 . Service d'assistance

Nous ne nous contentons pas de proposer une couverture d'assurance à vos proches. **Notre vocation est de répondre à tous leurs besoins en matière de santé** grâce à notre **service d'assistance** qui est disponible pour organiser leur parcours de soins et faciliter ainsi l'amélioration de leur condition.

→ Assistance téléphonique

Notre centre d'appel téléphonique est **disponible du lundi au vendredi de 9h à 17h** pour répondre aux requêtes de vos proches (question de prévention, prise de rdv, référencement médical, etc.)

→ Réseau médical

Grâce à **notre réseau médical de plus de 700 spécialistes** à travers la Côte d'Ivoire, nous référençons et recommandons les meilleurs spécialistes à nos patients en fonction de leur besoin et leur lieu de résidence.

→ Logistique consultations médicales

A votre demande, ou celle de votre bénéficiaire, nos équipes effectuent des **demandes de devis auprès prestataires de soins membres de notre réseau**. Nous organisons la prise de rdv médical et transmettons le dossier du patient au prestataire de santé. Une fois la consultation achevée, nous garantissons le suivi concernant notamment l'achat des médicaments et les examens complémentaires prescrits.

→ Appels de courtoisie

Tous les mois, **votre proche reçoit un appel d'un infirmier** afin de suivre son état général et contrôler si celui-ci a des besoins spécifiques.

→ **2^{eme} avis médical**

En cas de diagnostic de pathologie grave, nous pouvons organiser auprès de nos partenaires locaux et internationaux la demande d'un 2eme avis médical pour votre proche. Nous transmettons tous les résultats d'examen et effectuons le suivi jusqu'à la transmission du rapport du médecin.

→ **Tourisme médical**

Si votre proche souhaite se faire soigner à l'étranger, ***nous organisons toute la logistique*** avec l'aide de nos partenaires internationaux (transmission du dossier médical, réservation de lit à l'hôpital, hébergement, demande de visa, etc.)

ET VOUS ?

Vous êtes ***informé en temps réels*** des événements médicaux de vos proches (dates et résultats visite médical, patients à risques, besoin remonté par le bénéficiaire, etc.).

Vous avez également ***accès à une application digitale*** accessible par téléphone, tablette ou ordinateur vous permettant de ***gérer vos dépenses et suivre le parcours de soins de votre famille*** :

- ***Gestion*** des informations de vos bénéficiaires
- Accès au ***calendrier médical*** des proches
- ***Historique et contrôle des dépenses*** par type de prestation et par bénéficiaires
- Possibilité d'affecter une ***enveloppe de dépense*** pour les prestations non incluses dans le contrat

CONTRAT ET TARIF

Le contrat est de **12 mois renouvelables**.

SUSU PRIME 40 euros TTC / mois par bénéficiaire

CONDITIONS ET EXCLUSIONS

Parce que nous souhaitons **apporter la meilleure qualité de service possible à vos proches**, nous ciblons précisément l'état des patients éligibles à **Susu Prime**.

Par conséquent, les personnes souffrant des **pathologies graves** suivantes **ne peuvent pas bénéficier du service** :

- **Cancer**,
- **Défaillance d'organe**,
- **Virus de l'Immunodéficience Humaine (VIH)** entraînant des complications,
- **Tuberculose** en cours de traitement ou dont le traitement s'est terminé depuis moins de 3 mois : dans ce cas le bénéficiaire ne peut être désigné qu'après ce délai,
- **Crise cardiaque ou d'accident vasculaire cérébral (AVC)** survenu depuis moins de 4 mois : dans ce cas le bénéficiaire ne peut être désigné qu'après ce délai,
- **Maternité** : dans ce cas, le bénéficiaire ne peut être désigné qu'après l'accouchement,
- **Toutes autres pathologies** sur avis du médecin conseil.

N'hésitez pas à nous contacter **si vous avez un doute concernant l'éligibilité d'un membre de votre famille**.

Souscrire à notre offre Susu Prime, c'est très simple !

- 1** **Connectez-vous** à notre plateforme en ligne www.susu.fr
- 2** **Renseignez** les informations concernant **vos bénéficiaires**
- 3** **Choisissez ensuite l'offre** qui correspond à votre besoin : vous recevrez alors un **devis préliminaire**
- 4** **Vos proches sont contactés** pour leur présenter le service et **organiser une visite médicale de souscription**
- 5** **Finalisez et validez** en ligne votre souscription
- 6** **Vos proches sont désormais entre de bonnes mains**, vous pouvez être rassurés !

par téléphone

Si vous préférez effectuer la souscription par téléphone, c'est également possible ! Vous pouvez nous contacter au **+33 7 57 59 51 14** ou **+33 4 81 69 48 48**.

PARTENARIATS

Plus de 700 cliniques, pharmacies et laboratoires partenaires !

Les meilleurs spécialistes médicaux et paramédicaux dans leurs domaines respectifs (médecins, infirmiers, diététiciens, kinésithérapeutes ...)

Allianz 

 **Sanlam**

VOUS CHERCHEZ AUTRE CHOSE ?

Pour avoir l'esprit tranquille concernant la santé de vos proches au pays et anticiper vos dépenses, découvrez nos offres d'assurance santé locales et internationales avec :

SUSU VITAL

SUSU CARE

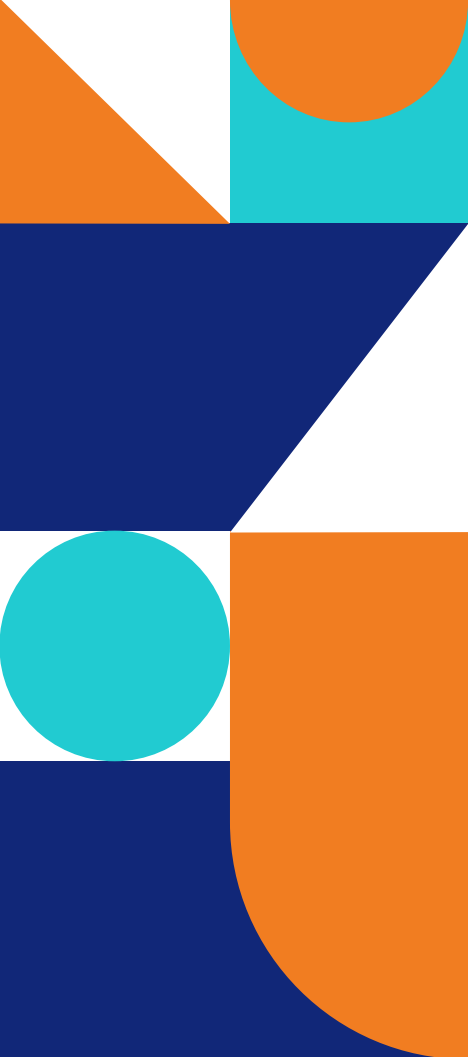
SUSU PLUS

SUSU ASSIST

Si vous préférez un service d'assistance « à la carte » et sans engagement, découvrez notre offre **Susu Assist**.

Et plus encore : offre de rapatriement de corps diaspora, assurance funérailles, etc.

Découvrez l'ensemble de nos offres sur www.susu.fr



SUSU

Pour plus d'informations, contactez-nous au **+33 7 57 59 51 14**
ou **+33 4 81 69 48 48**.

Et retrouvez-nous sur **www.susu.fr** et nos réseaux !

f t i @Susucares

