



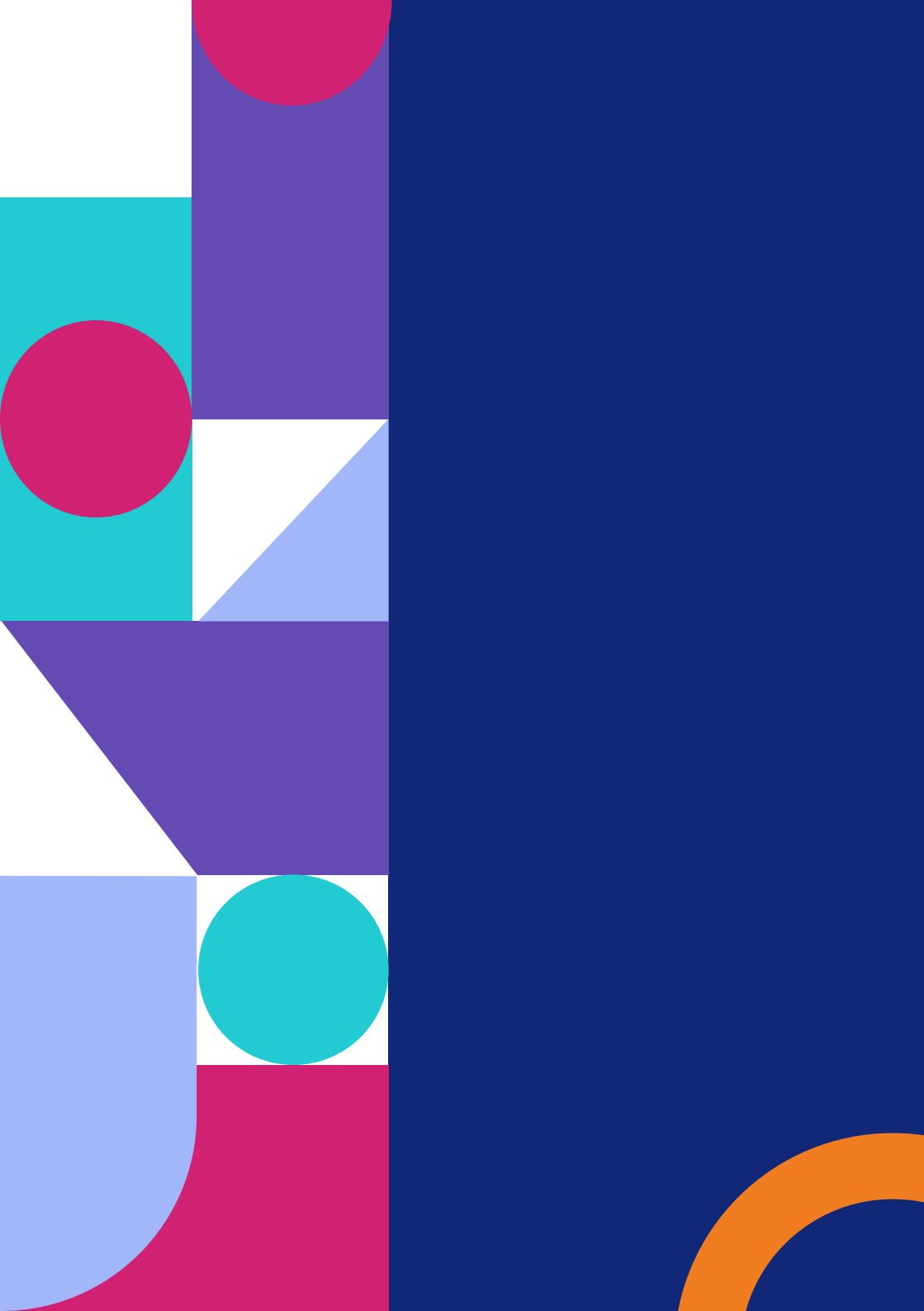
Le service de santé

**100% pour vos
proches en
Afrique !**

FICHE PRODUIT

Découvrez nos offres santé
ASSURANCE - Côte d'Ivoire 

Susu Vital, Care et Plus



DESCRIPTION

Les dépenses de santé non planifiées pour votre famille au pays peuvent être source de stress. Prévenir vaut mieux que guérir.

C'est la raison pour laquelle nous proposons nos offres d'assurance ***Susu Vital, Susu Care et Susu Plus*** afin d'anticiper les frais médicaux pour vos proches : ceux-ci seront protégés grâce à une ***couverture d'assurance locale ou internationale***, couplée à un ***service d'assistance permettant d'organiser leur parcours de soin***.

POUR QUI ?

→ En fonction de l'offre choisie, ***toutes les personnes âgées de 0 à 60 ans ou de 0 à 70 ans*** peuvent bénéficier d'une couverture d'assurance.

DÉTAIL DE L'OFFRE

1. Couverture d'assurance

Nous proposons des couvertures **santé locales et internationales adaptées à votre budget** et aux besoins de vos proches.

Ces offres couvrent **tous types de prestations tels que les frais médicaux, pharmaceutiques, l'hospitalisation, la maternité, les frais d'optiques et dentaires**, les traitements **préventifs**, et le **transport** médical d'urgence.

SUSU VITAL

Susu Vital est une **couverture à 80%** qui vous permet d'anticiper et de couvrir les **soins essentiels** de vos proches en Côte d'Ivoire.

SUSU CARE

Susu Care est une **couverture à 80%** qui vous rassure sur le fait que votre famille bénéficie d'une qualité de soins supérieure **auprès des meilleurs prestataires de santé** en Côte d'Ivoire.

SUSU PLUS

Susu Plus est une **couverture à 90%** qui vous offre une sérénité totale concernant la santé de vos proches en leur donnant accès aux meilleurs soins **partout dans le monde**. Avec Susu Plus, vos proches bénéficient également de l'évacuation sanitaire d'urgence partout dans le monde en cas de situation critique.

2 . Service d'assistance

Nous ne nous contentons pas de proposer une couverture d'assurance à vos proches. **Notre vocation est de répondre à tous leurs besoins en matière de santé** grâce à notre service d'assistance qui est disponible pour organiser leur parcours de soins.

→ Assistance téléphonique

Notre centre d'appel téléphonique est **disponible du lundi au vendredi de 9h à 17h** pour répondre aux requêtes de vos proches (question de prévention, prise de rdv, référencement médical, etc.)

→ Réseau médical

Grâce à **notre réseau médical de plus de 700 spécialistes** à travers la Côte d'Ivoire, nous référençons et recommandons les meilleurs spécialistes à nos patients en fonction de leur besoin et leur lieu de résidence.

→ Logistique consultations médicales

A votre demande, ou celle de votre bénéficiaire, nos équipes effectuent des **demandes de devis auprès prestataires de soins membres de notre réseau**. Nous organisons la prise de rdv médical et transmettons le dossier du patient au prestataire de santé. Une fois la consultation achevée, nous garantissons le suivi concernant notamment l'achat des médicaments et les examens complémentaires prescrits.

→ Appels de courtoisie

Tous les mois, **votre proche reçoit un appel d'un infirmier** afin de suivre son état général et contrôler si celui-ci a des besoins spécifiques.



→ **2^{ème} avis médical**

En cas de diagnostic de pathologie grave, nous pouvons organiser auprès de nos partenaires locaux et internationaux la demande d'un 2^{ème} avis médical pour votre proche. Nous transmettons tous les résultats d'examen et effectuons le suivi jusqu'à la transmission du rapport du médecin.

→ **Tourisme médical**

Si votre proche souhaite se faire soigner à l'étranger, ***nous organisons toute la logistique*** avec l'aide de nos partenaires internationaux (transmission du dossier médical, réservation de lit à l'hôpital, hébergement, demande de visa, etc.)

ET VOUS ?

Vous êtes ***informé en temps réels*** des événements médicaux de vos proches (dates et résultats visite médical, patients à risques, besoin remonté par le bénéficiaire, etc.).

Vous avez également ***accès à une application digitale*** accessible par téléphone, tablette ou ordinateur vous permettant de ***gérer vos dépenses et suivre le parcours de soins de votre famille*** :

- ***Gestion*** des informations de vos bénéficiaires
- Accès au ***calendrier médical*** des proches
- ***Historique et contrôle des dépenses*** par type de prestation et par bénéficiaires
- Possibilité d'affecter une ***enveloppe de dépense*** pour les prestations non incluses dans le contrat

CONTRAT ET TARIF

Le contrat est de **12 mois renouvelables**.

Les tarifs TTC par type de contrat sont les suivants :

	0-21 ans	22-59 ans	60-64 ans	65-70 ans
SUSU Vital	30€/mois	30€/mois	Non éligible	Non éligible
SUSU Care	53€/mois	75€/mois	113€/mois	138€/mois
SUSU Plus	72€/mois	105€/mois	143€/mois	168€/mois

Le tarif affiché correspond au tarif de base. ***Une surprime peut être appliquée par l'assureur si une condition préexistante est découverte durant la visite médicale de souscription.***

Nous proposons également des **tarifs famille, pouvant couvrir jusqu'à 5 personnes**.

N'hésitez pas à nous contacter pour plus d'informations au **+33 7 57 59 51 14** ou **+33 4 81 69 48 48**.

CONDITIONS ET EXCLUSIONS

L'assureur se réserve le droit de refuser la souscription si le résultat de la visite médicale de souscription révèle une **condition préexistante grave**.

Même dans ce cas **Susu s'efforcera de proposer une solution alternative** pour protéger la santé de votre famille.

COMMENT SOUSCRIRE À NOS OFFRES D'ASSURANCE

Souscrire à nos offres d'assurance,
c'est très simple !

en ligne

- 1 **Connectez-vous** à notre plateforme en ligne www.susu.fr
- 2 **Renseignez** les informations concernant **vos bénéficiaires**
- 3 **Choisissez ensuite l'offre** qui correspond à votre besoin : vous recevrez alors un **devis préliminaire**
- 4 **Vos proches sont contactés** pour leur présenter le service et **organiser une visite médicale de souscription**
- 5 **En fonction du résultat** de la visite, **vous recevrez la décision de l'assureur ainsi que le devis définitif**
- 6 **Finalisez et validez** en ligne votre souscription
- 7 **Vos proches sont désormais entre de bonnes mains**, vous pouvez être rassurés !

par téléphone

Si vous préférez effectuer la souscription par téléphone, c'est également possible ! Vous pouvez nous contacter au **+33 7 57 59 51 14** ou **+33 4 81 69 48 48**.

PARTENARIATS

**Plus de 700 cliniques, pharmacies
et laboratoires partenaires !**

**Les meilleurs spécialistes médicaux
et paramédicaux dans leurs
domaines respectifs (médecins,
infirmiers, diététiciens,
kinésithérapeutes ...)**

Allianz 

 **Sanlam**

VOUS CHERCHEZ AUTRE CHOSE ?

Vos proches prennent de l'âge ou souffrent du diabète, d'hypertension ou d'une autre maladie chronique ?

SUSU PRIME

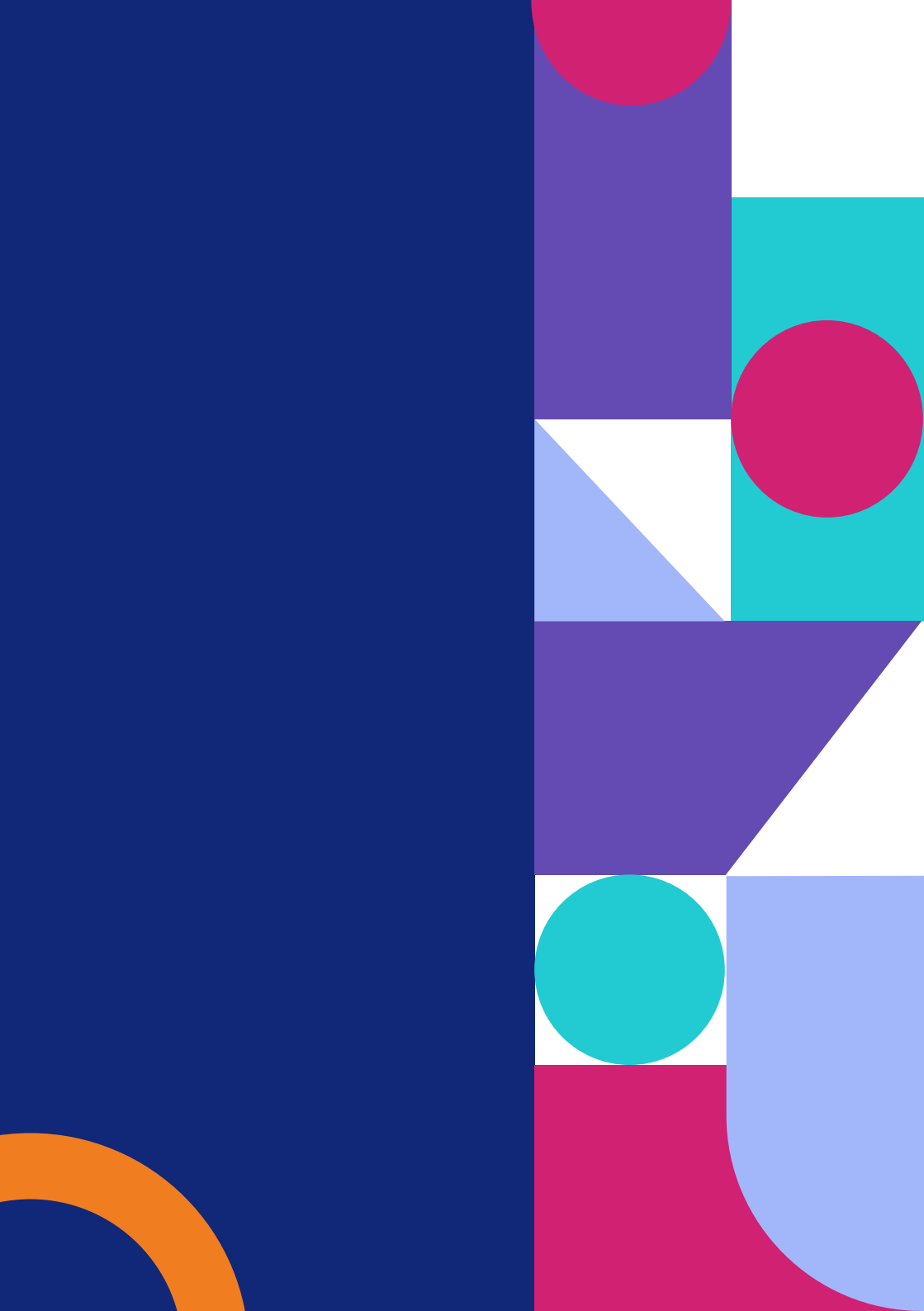
Notre abonnement **Susu Prime** est fait pour leur apporter un suivi personnalisé.

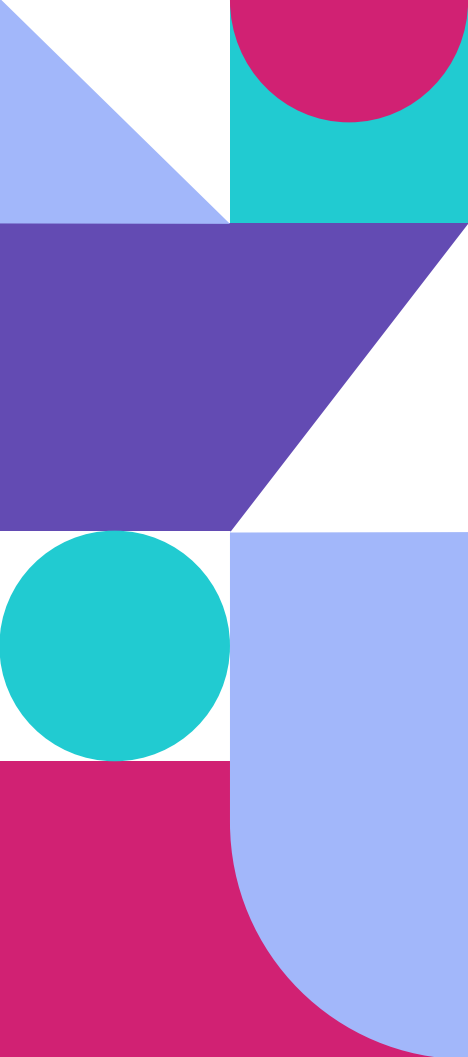
SUSU ASSIST

Si vous préférez un service d'assistance « à la carte » et sans engagement, découvrez notre offre **Susu Assist**.

Et plus encore : offre de rapatriement de corps diaspora, assurance funérailles, etc.

Découvrez l'ensemble de nos offres sur www.susu.fr





Pour plus d'informations, contactez-nous au **+33 7 57 59 51 14**
ou **+33 4 81 69 48 48**.

Et retrouvez-nous sur **www.susu.fr** et nos réseaux !

    **@Susucares**

