



**Exportando os balancetes
do sistema**

Fortes

Instruções

1ºPasso) Os balancetes precisam ser gerados mês a mês;

2ºPasso) No mês de Janeiro os **Saldos Iniciais das contas de Resultado têm que estar zeradas**. Indicando que o período anterior foi encerrado.

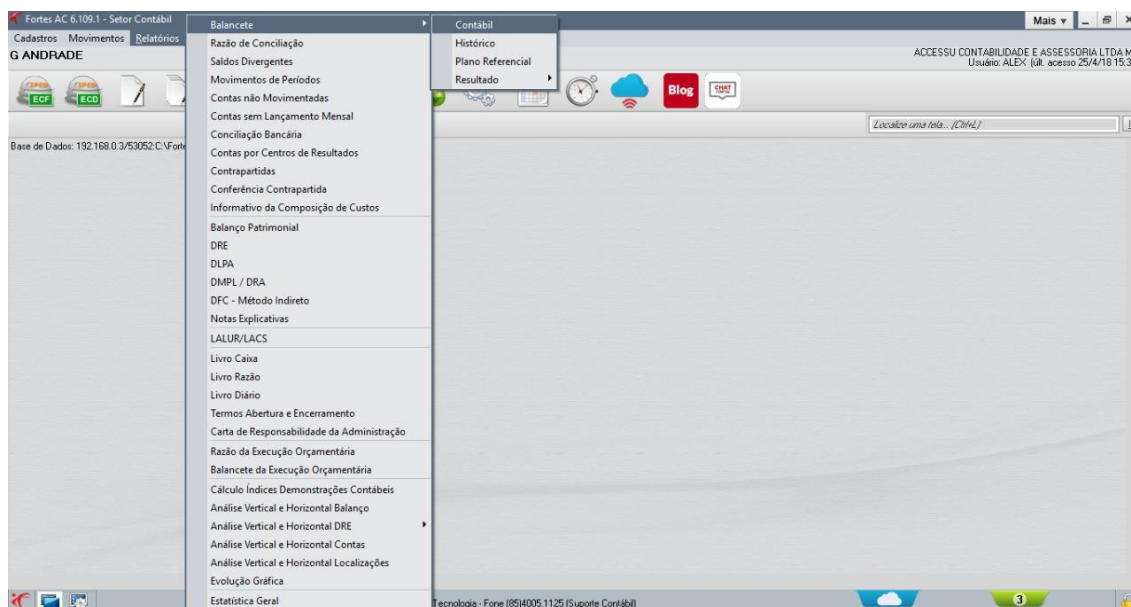
3ºPasso) Os balancetes **não** podem conter encerramento Mensal, Trimestral, Semestral ou Anual. (Exemplo o Saldo Final do mês de Janeiro tem que ser o Saldo Inicial do mês de Fevereiro, e assim para os demais meses).;

4ºPasso) O mês de Dezembro, também **não** pode estar encerrado, deve conter o saldo acumulado;

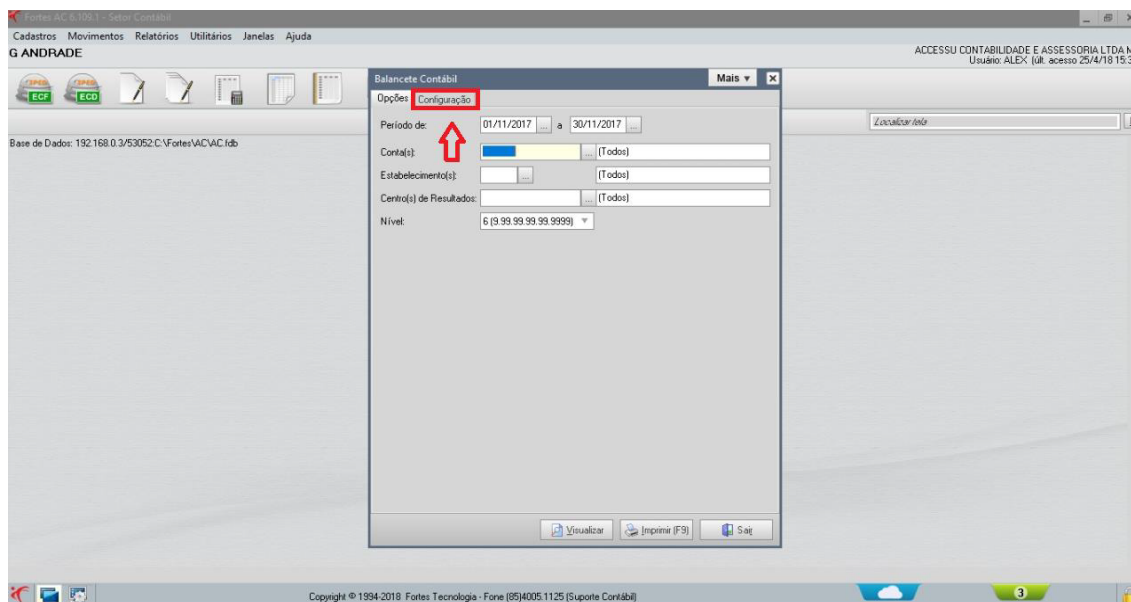
5ºPasso) Siga as instruções do seu sistema abaixo;

Exportando os Balancetes do FORTES

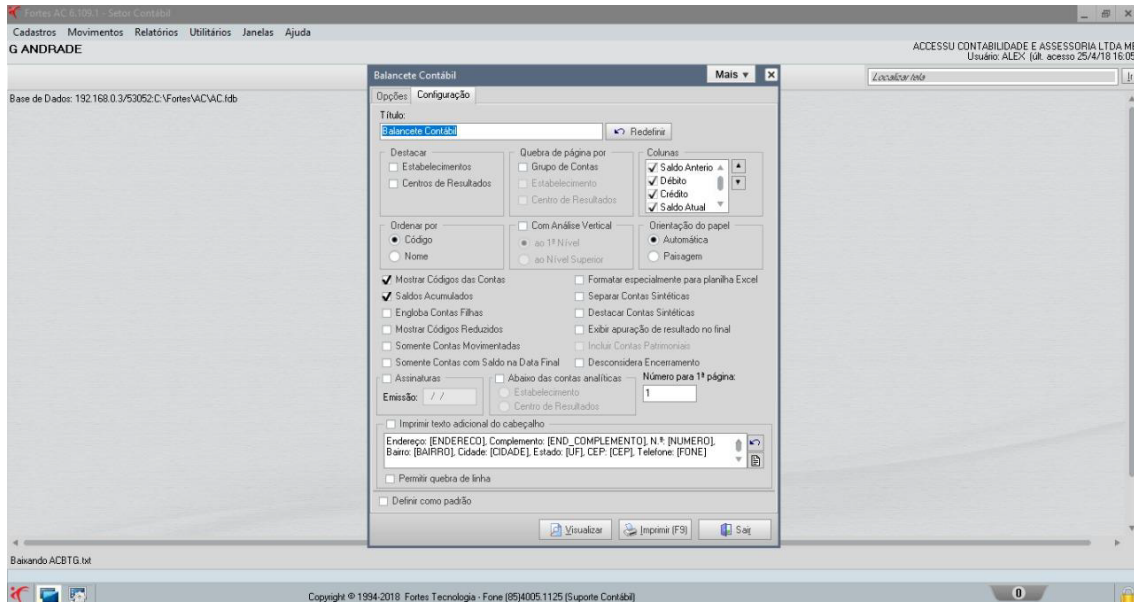
1º Passo) Conforme a imagem abaixo, vá em Relatórios → Balancete → Contábil;



2º Passo) Feito a etapa anterior, irá aparecer a tela abaixo → Vá em configuração;



3º Passo) Em configuração → Selecione as opções abaixo;



4º Passo) Vá em Salvar → Selecione Planilha Excel → Salvar;

